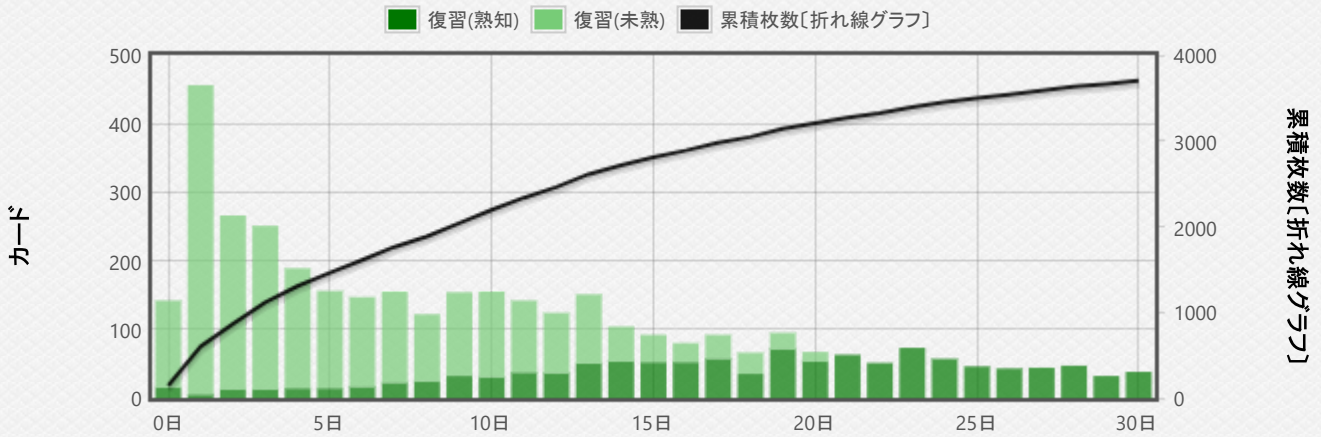


# 今日

今日は**1354枚**のカードを**380分**で学習しています (16.8秒/枚)  
忘却回数: **353 (73.9% 正解)**  
基本学習: **0枚**、復習: **1000枚**、再基本学習: **354枚**、フィルター: **0枚**  
復習(熟知)の正解率: -- (未復習)

# 予測

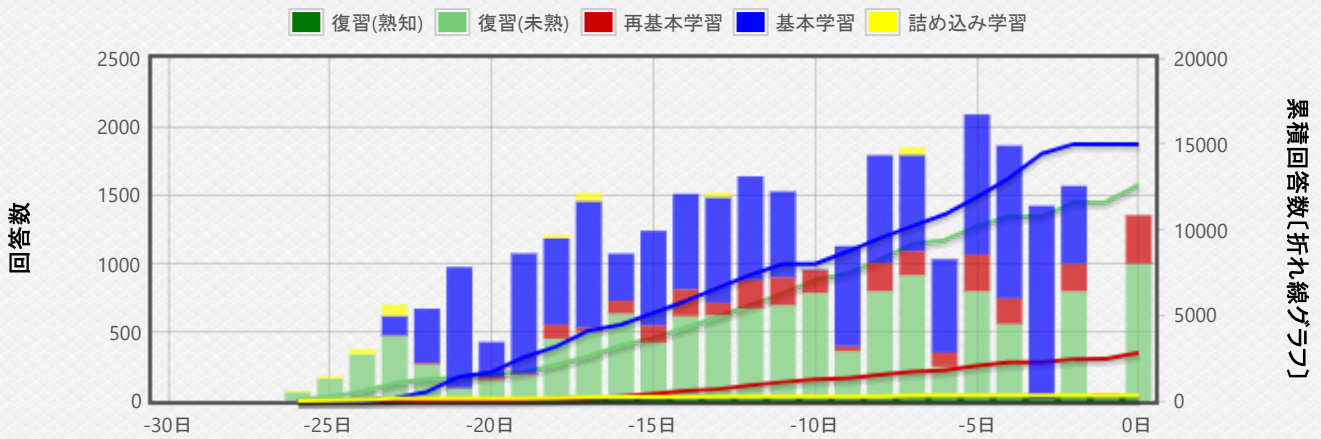
復習期日が来るカードの枚数



合計: **3700 枚**の復習カード  
平均: **119.4 枚**の復習カード/日  
明日が期日のカード: **456枚**のカード

# 履歴(回答数)

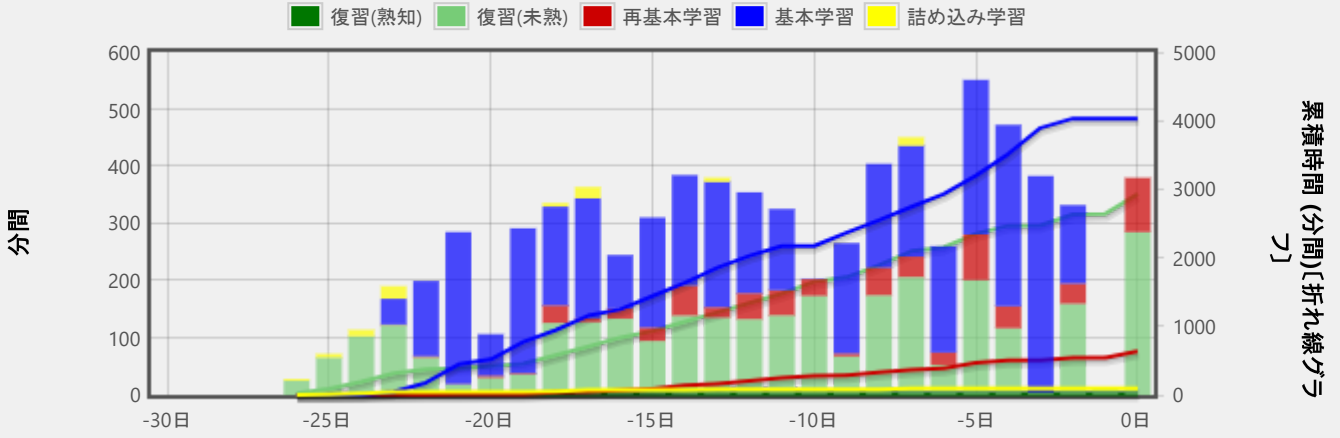
カードに回答した回数



学習日数: **87% (27 / 31)**  
合計: **30823 枚**の復習カード  
各学習の平均: **1141.6 枚**の復習カード/日  
毎日学習した場合の平均: **994.3 枚**の復習カード/日

# 履歴(時間)

カードの学習に費やした時間



学習日数: **87%** (27 / 31)

合計: **7704 分**

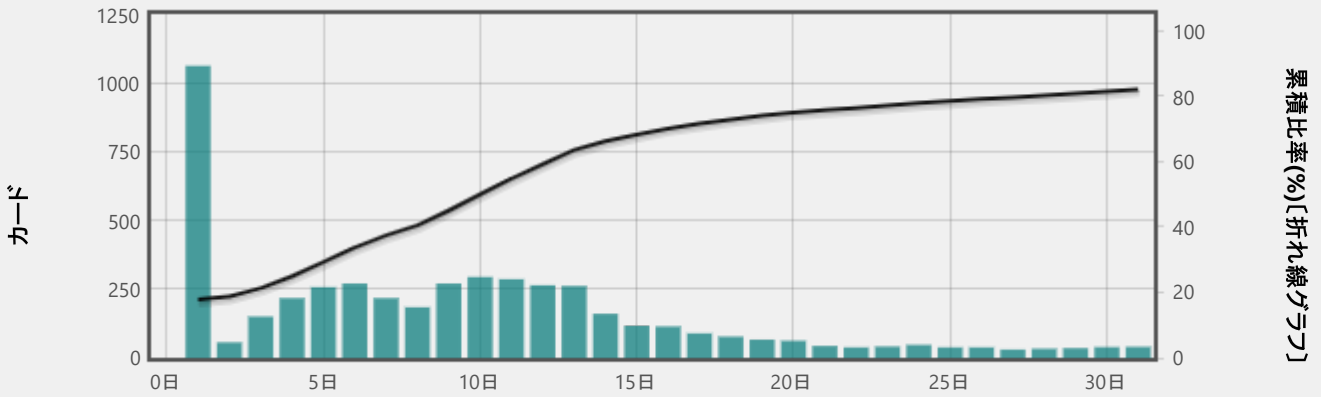
各学習の平均: **285.4 分/日**

毎日学習した場合の平均: **248.5 分/日**

平均所要時間: **15.0 秒** (カード **4.0 枚/分**)

# 間隔

次の復習予定日

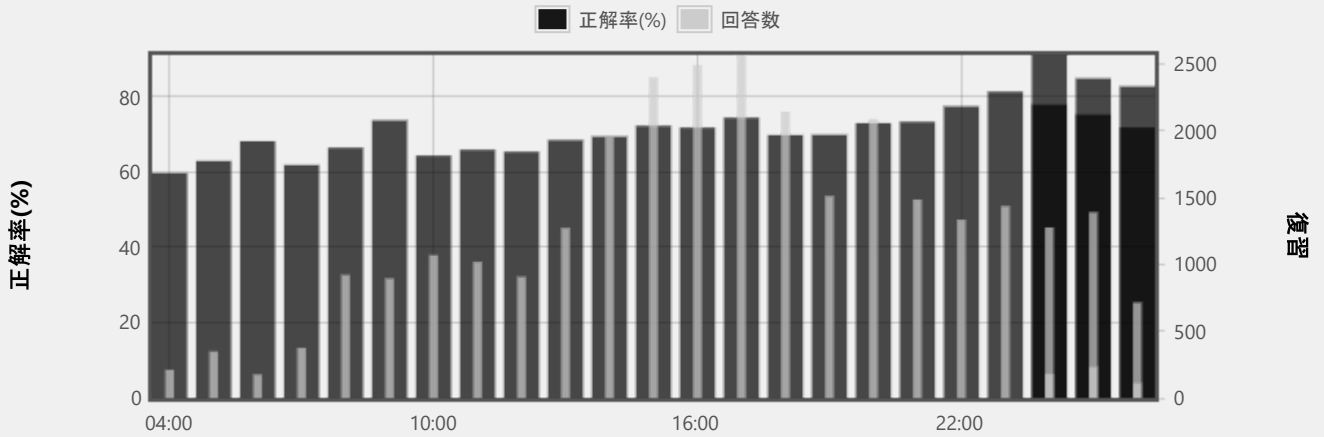


平均間隔: **16 日間**

最長間隔: **2.7 か月**

# 時間帯ごとの分析

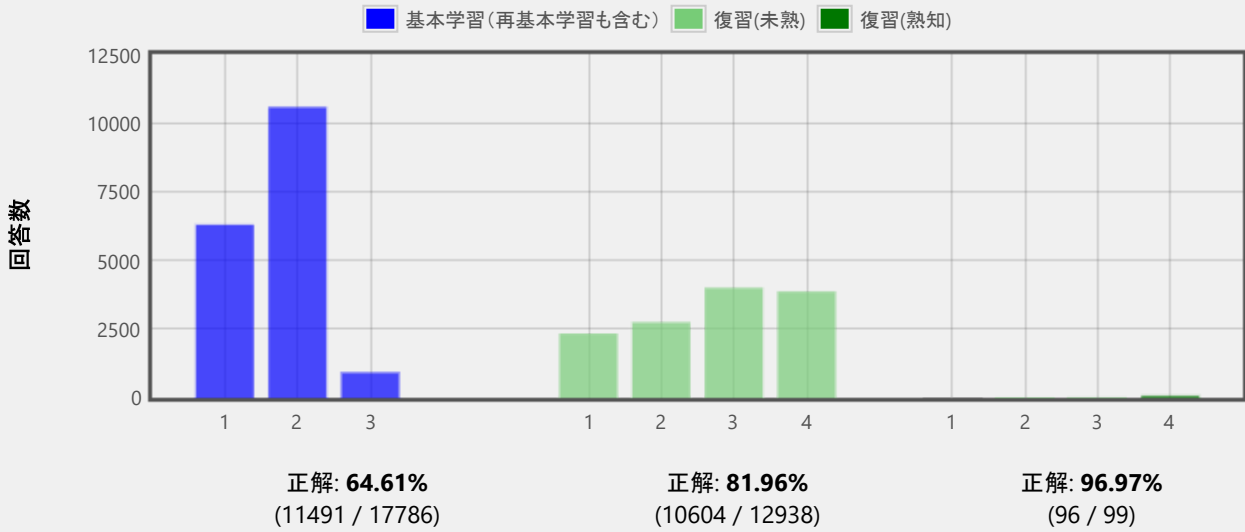
時間帯ごとの正解率



復習が 30 件以下の時間帯は表示しません。

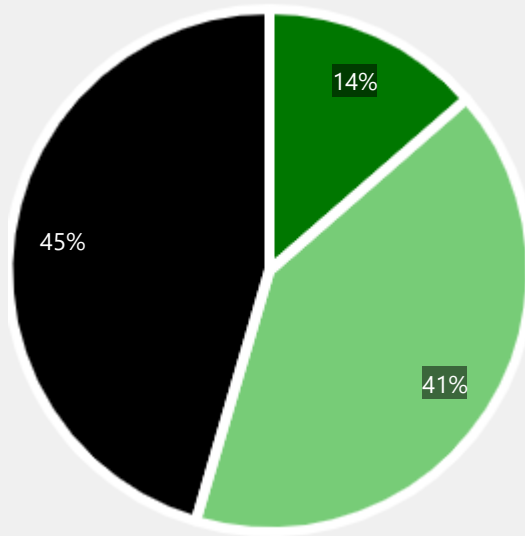
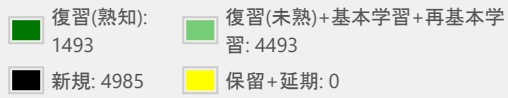
# 回答ボタン

各ボタンを押した回数



# カードの種類

デッキ内のカードの内訳



カードの合計枚数: **10971**

ノートの合計枚数: **10971**

易しさの最小値: **130%**

易しさの平均値: **221%**

易しさの最大値: **280%**

カードの易しさとは、復習で [普通] を選んだ時に設定する  
次回の復習間隔の相対値です。

作成日時: Sat Jan 25 03:31:37 2020

範囲: SVL

期間: 1か月