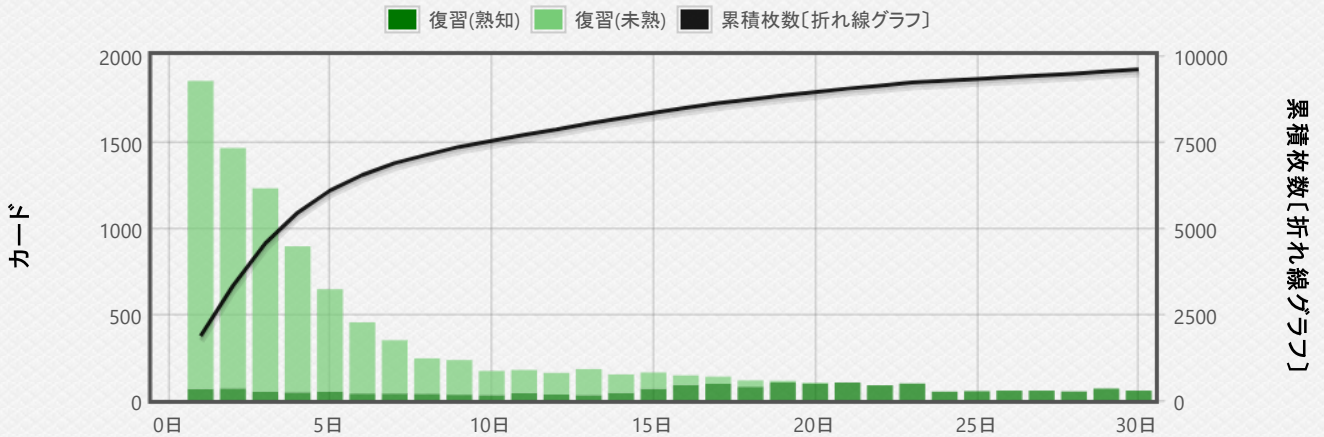


今日

今日は2653枚のカードを280分で学習しています (6.3秒/枚)
忘却回数: 689 (74.0% 正解)
基本学習: 0枚、復習: 1957枚、再基本学習: 696枚、フィルター: 0枚
復習(熟知)の正解率: 139/162 (85.8%)

予測

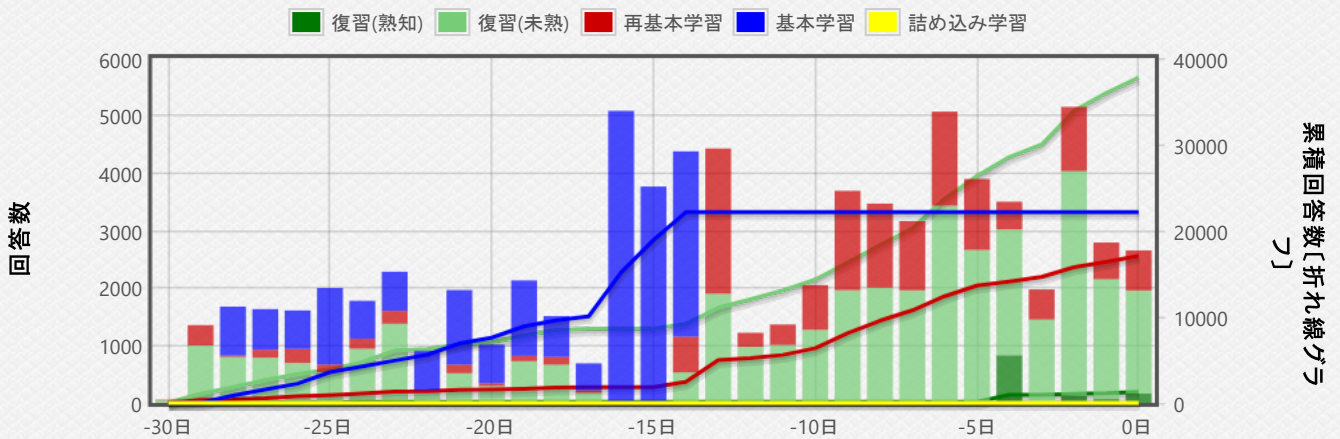
復習期日が来るカードの枚数



合計: 9582 枚の復習カード
平均: 319.4 枚の復習カード/日
明日が期日のカード: 1850枚のカード

履歴(回答数)

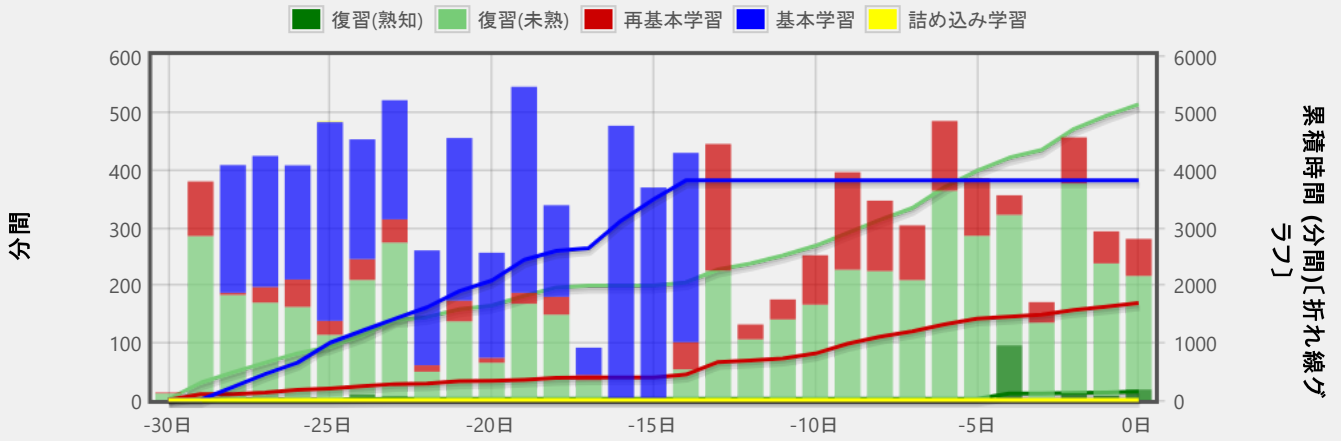
カードに回答した回数



学習日数: 100% (31 / 31)
合計: 78234 枚の復習カード
各学習の平均: 2523.7 枚の復習カード/日

履歴(時間)

カードの学習に費やした時間



学習日数: 100% (31 / 31)

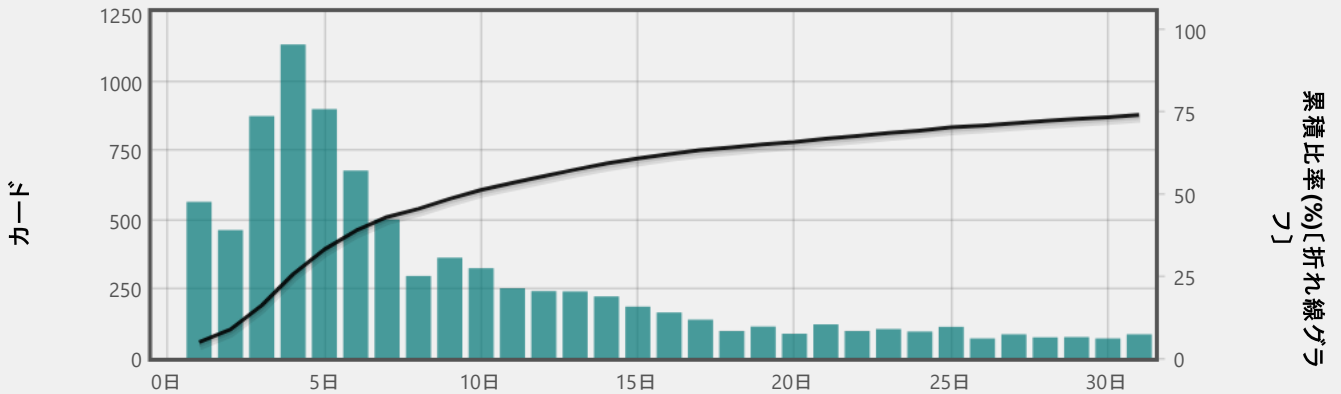
合計: 10793 分

各学習の平均: 348.2 分/日

平均所要時間: 8.3 秒 (カード 7.2 枚/分)

間隔

次の復習予定日

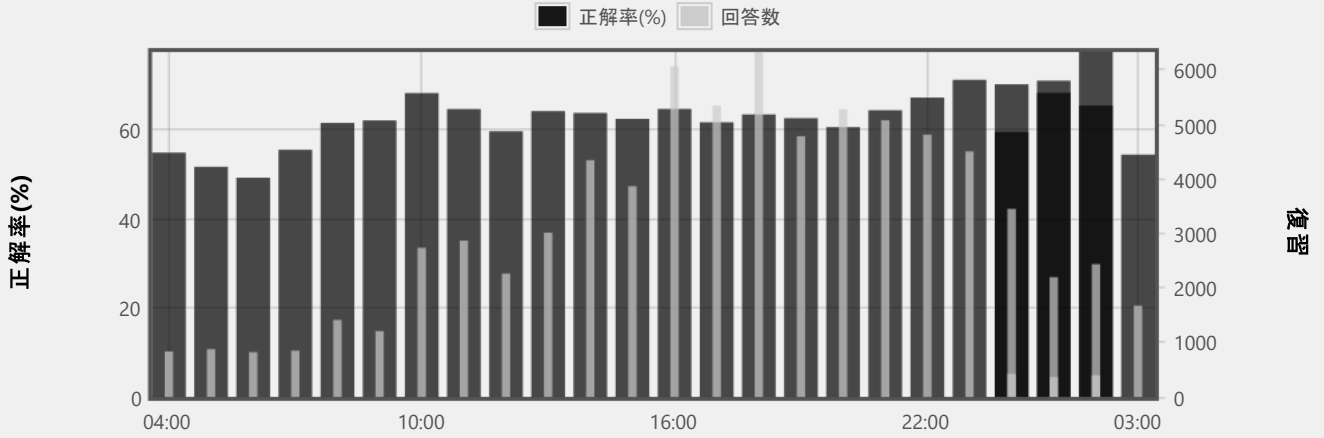


平均間隔: 24 日間

最長間隔: 6.2 か月

時間帯ごとの分析

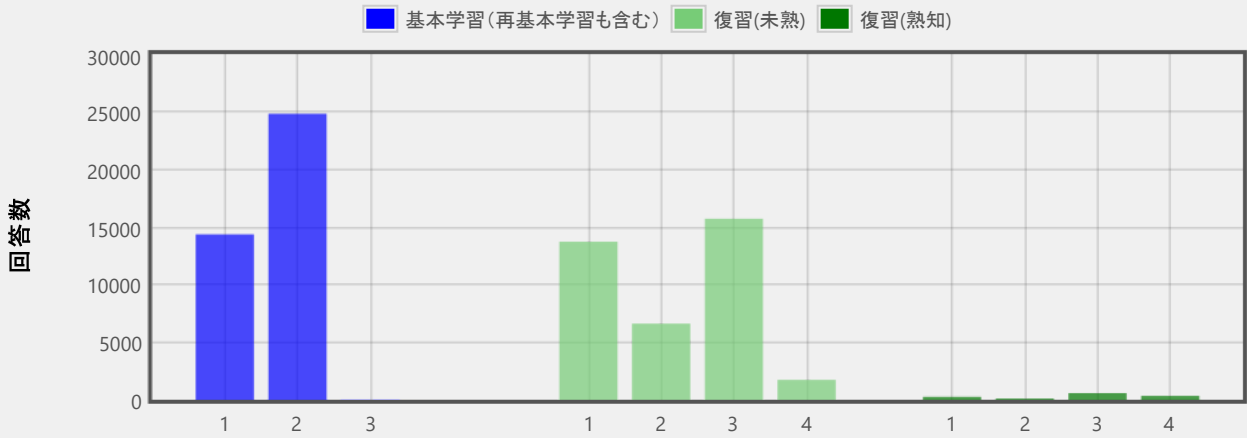
時間帯ごとの正解率



復習が 30 件以下の時間帯は表示しません。

回答ボタン

各ボタンを押した回数



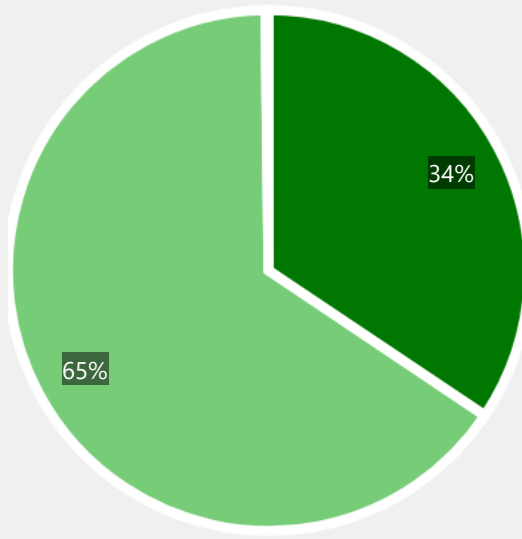
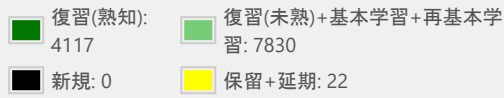
正解: **63.37%**
(24832 / 39187)

正解: **63.68%**
(24047 / 37761)

正解: **79.94%**
(1028 / 1286)

カードの種類

デッキ内のカードの内訳



カードの合計枚数: **11969**

ノートの合計枚数: **11969**

易しさの最小値: **130%**

易しさの平均値: **196%**

易しさの最大値: **285%**

カードの易しさとは、復習で [普通] を選んだ時に設定する
次回の復習間隔の相対値です。

作成日時: Sun Feb 23 03:47:54 2020

範囲: SVL

期間: 1か月