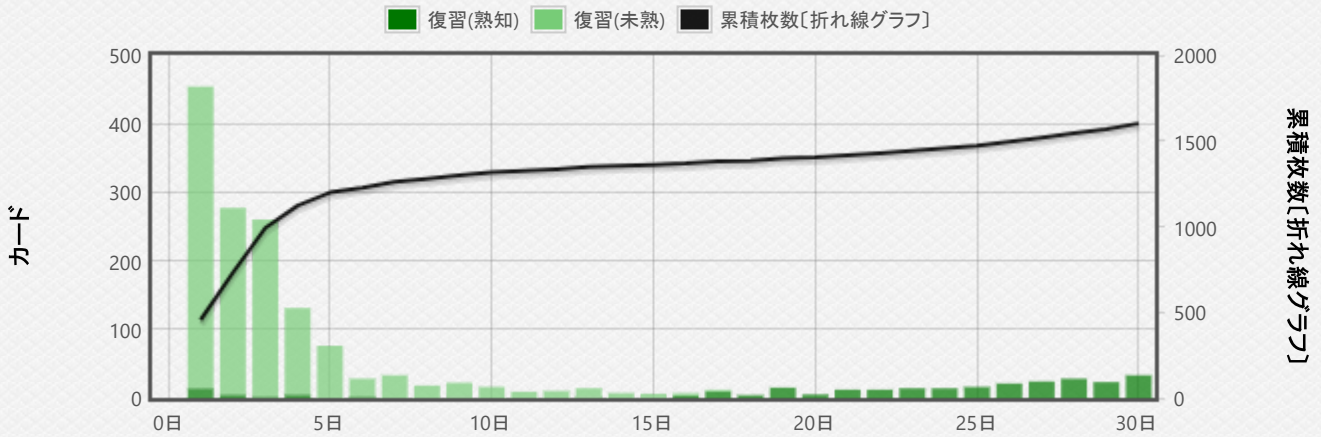


今日

今日は**1075枚**のカードを**292分**で学習しています (16.3秒/枚)
忘却回数: **314 (70.8% 正解)**
基本学習: **876枚**、復習: **188枚**、再基本学習: **11枚**、フィルター: **0枚**
復習(熟知)の正解率: 14/14 (100.0%)

予測

復習期日が来るカードの枚数



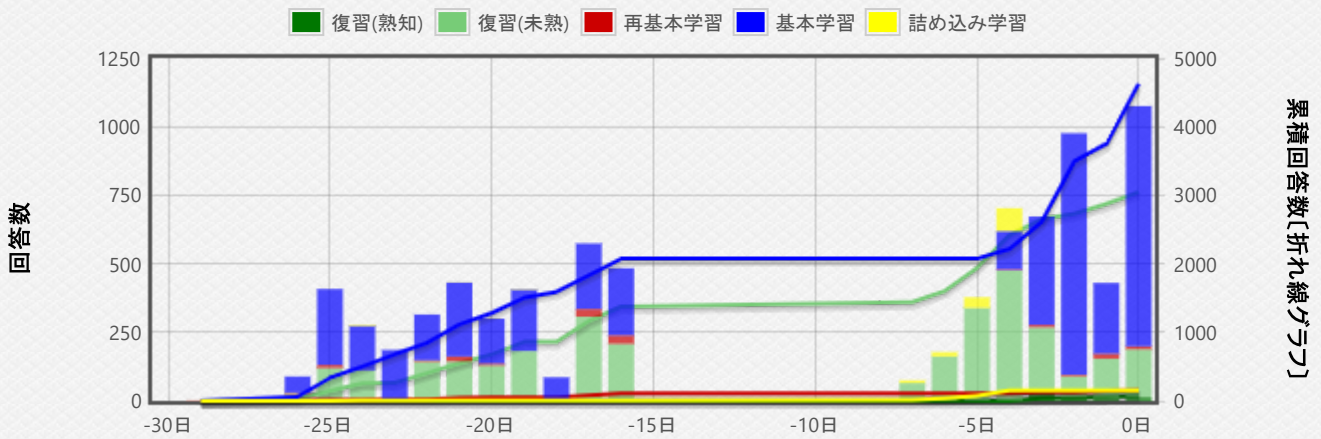
合計: **1601枚**の復習カード

平均: **53.4枚**の復習カード/日

明日が期日のカード: **454枚**のカード

履歴(回答数)

カードに回答した回数



学習日数: **64%** (20 / 31)

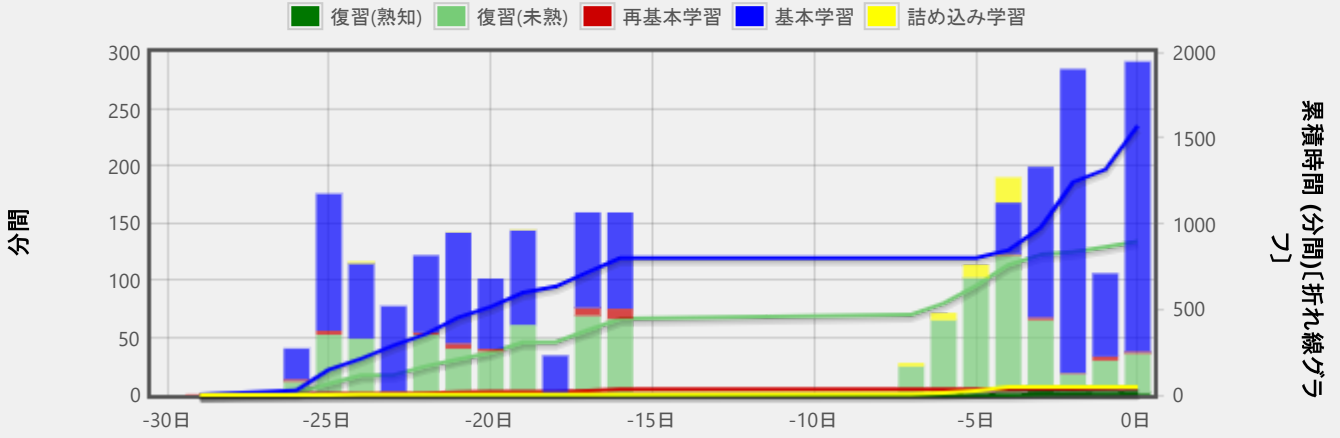
合計: **8050枚**の復習カード

各学習の平均: **402.5枚**の復習カード/日

毎日学習した場合の平均: **259.7枚**の復習カード/日

履歴(時間)

カードの学習に費やした時間



学習日数: 64% (20 / 31)

合計: 2563 分

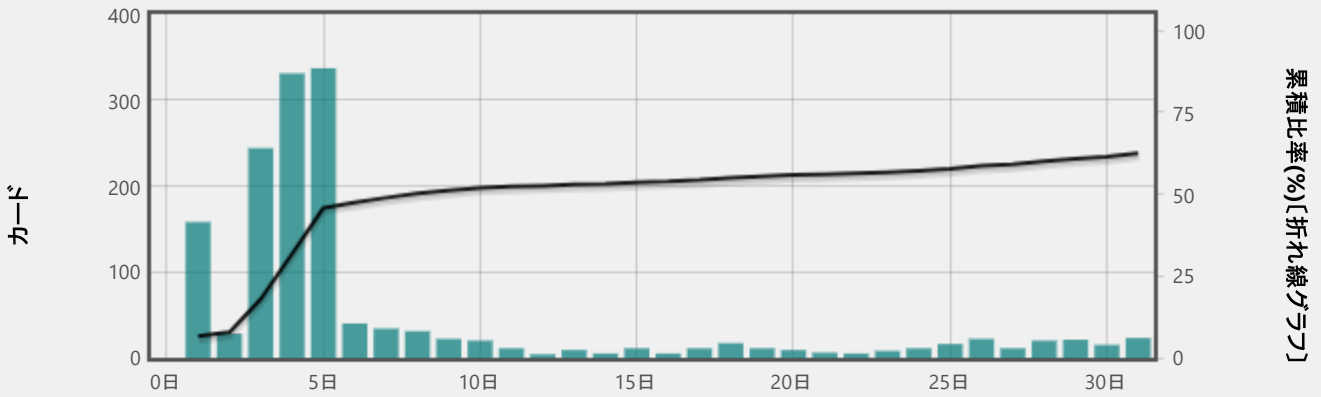
各学習の平均: 128.2 分/日

毎日学習した場合の平均: 82.7 分/日

平均所要時間: 19.1 秒 (カード 3.1 枚/分)

間隔

次の復習予定日

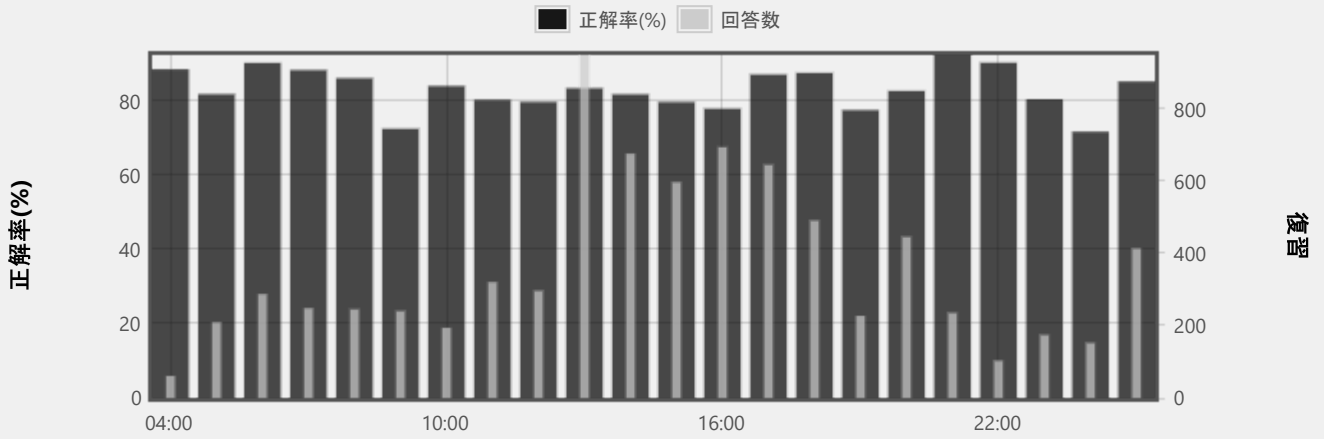


平均間隔: 21 日間

最長間隔: 2.4 か月

時間帯ごとの分析

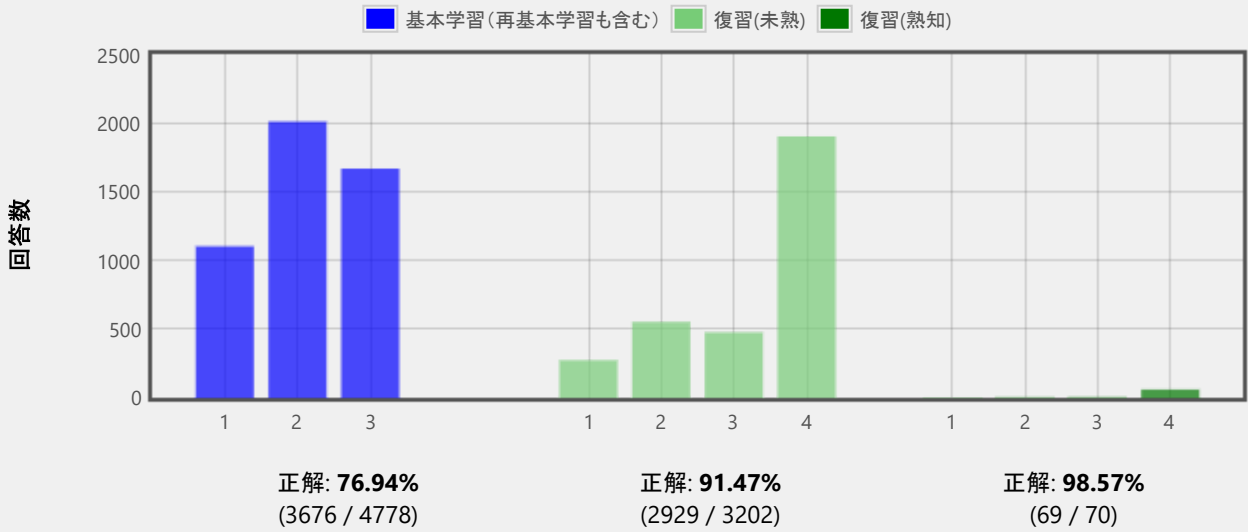
時間帯ごとの正解率



復習が 30 件以下の時間帯は表示しません。

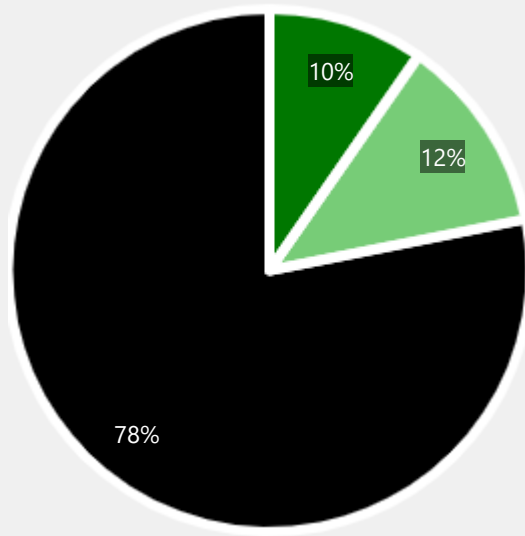
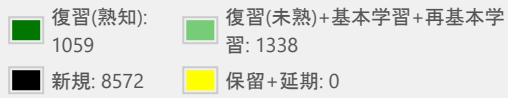
回答ボタン

各ボタンを押した回数



カードの種類

デッキ内のカードの内訳



カードの合計枚数: **10969**

ノートの合計枚数: **10969**

易しさの最小値: **130%**

易しさの平均値: **229%**

易しさの最大値: **270%**

カードの易しさとは、復習で [普通] を選んだ時に設定する
次回の復習間隔の相対値です。

作成日時: Sun Jan 5 18:17:53 2020

範囲: SVL

期間: 1か月