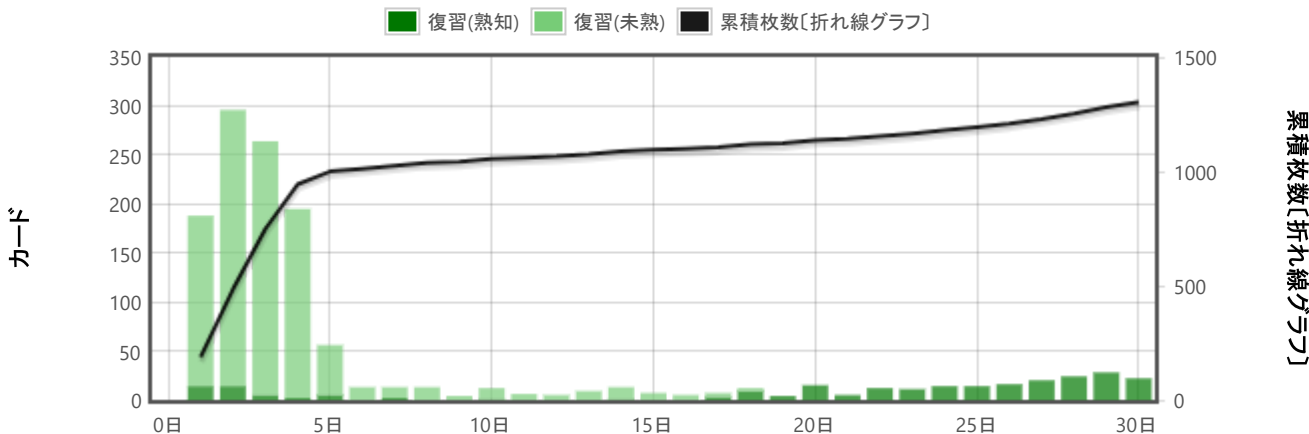


今日

今日は**430枚**のカードを**106分**で学習しています (14.8秒/枚)
忘却回数: **108 (74.9% 正解)**
基本学習: **258枚**、復習: **154枚**、再基本学習: **18枚**、フィルター: **0枚**
復習(熟知)の正解率: 10/10 (100.0%)

予測

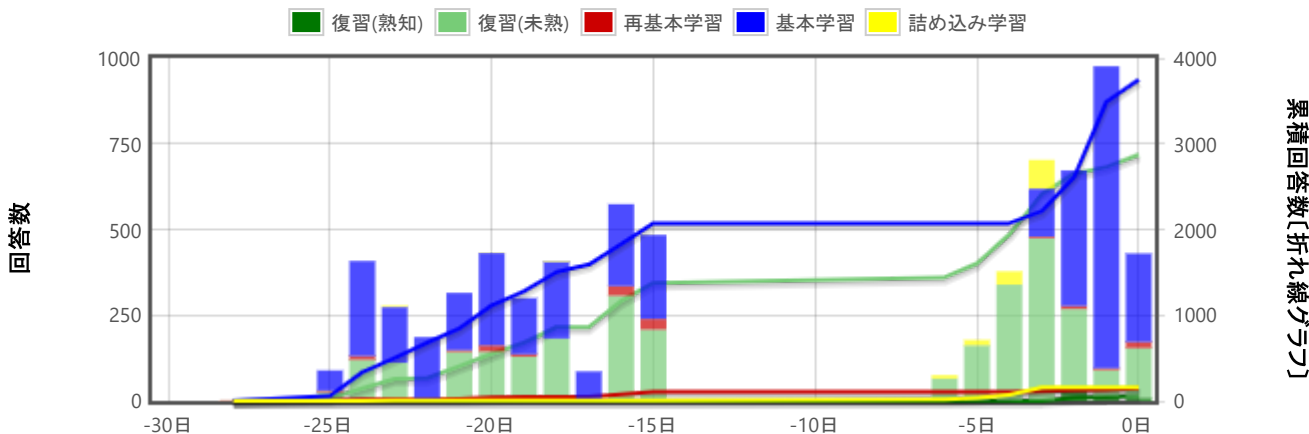
復習期日が来るカードの枚数



合計: **1303 枚**の復習カード
平均: **43.4 枚**の復習カード/日
明日が期日のカード: **188枚**のカード

履歴(回答数)

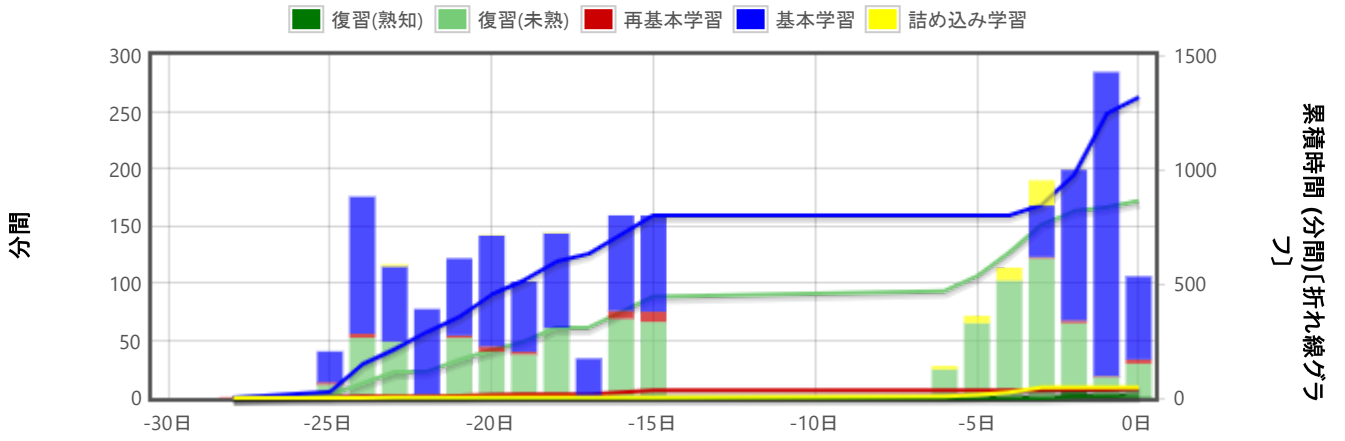
カードに回答した回数



学習日数: **61% (19 / 31)**
合計: **6975 枚**の復習カード
各学習の平均: **367.1 枚**の復習カード/日
毎日学習した場合の平均: **225.0 枚**の復習カード/日

履歴(時間)

カードの学習に費やした時間



学習日数: 61% (19 / 31)

合計: 2272 分

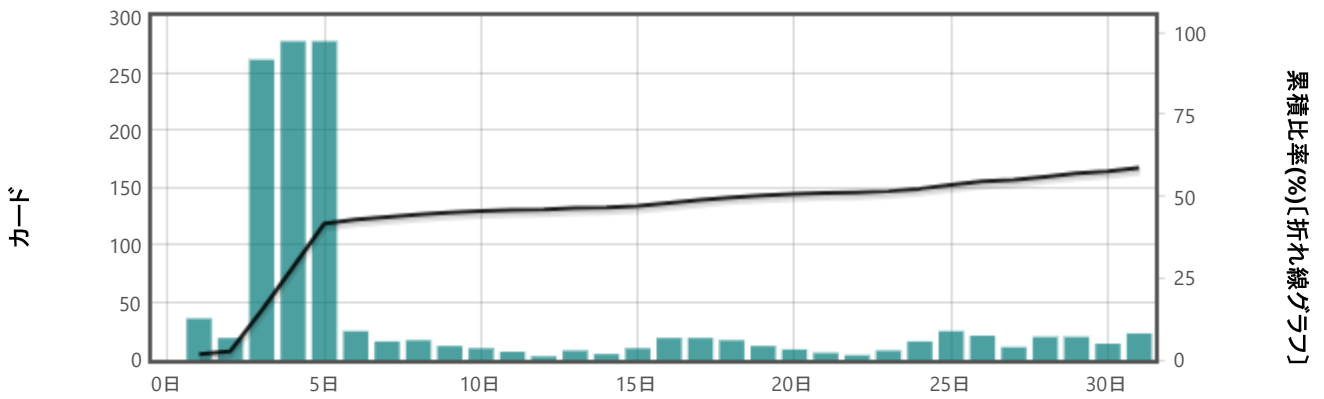
各学習の平均: 119.6 分/日

毎日学習した場合の平均: 73.3 分/日

平均所要時間: 19.5 秒 (カード 3.1 枚/分)

間隔

次の復習予定日

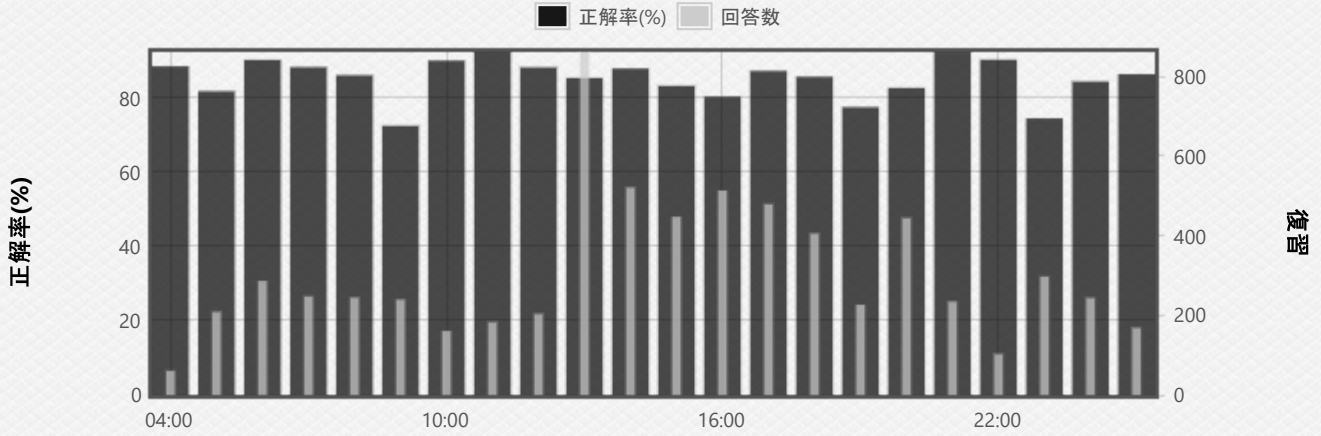


平均間隔: 23 日間

最長間隔: 2.4 か月

時間帯ごとの分析

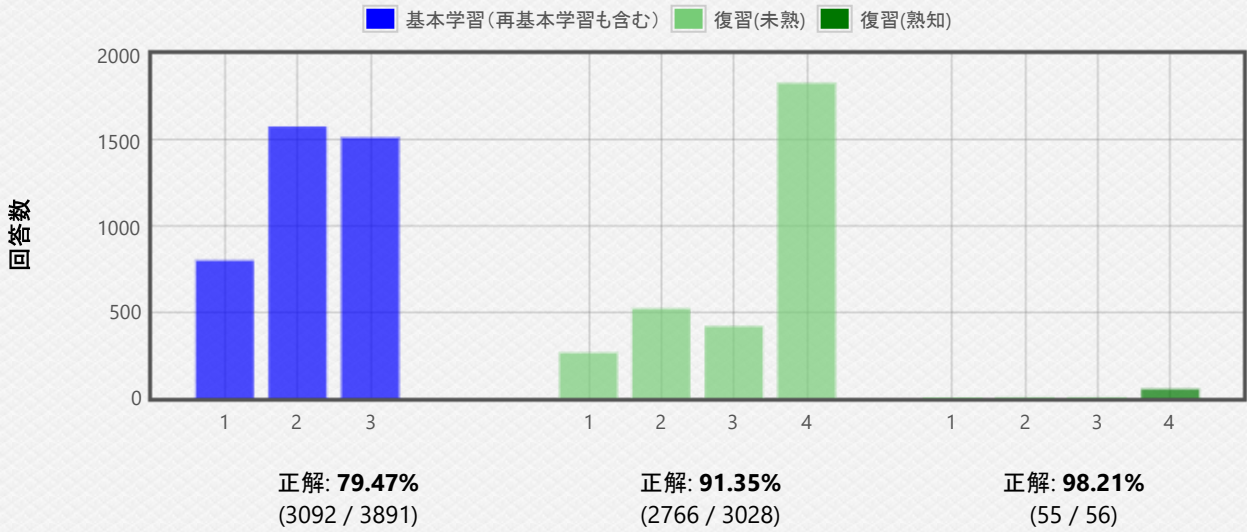
時間帯ごとの正解率



復習が 30 件以下の時間帯は表示しません。

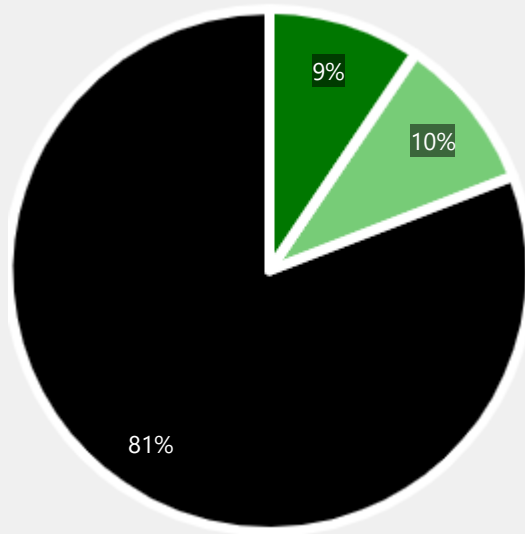
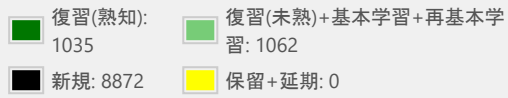
回答ボタン

各ボタンを押した回数



カードの種類

デッキ内のカードの内訳



カードの合計枚数: **10969**

ノートの合計枚数: **10969**

易しさの最小値: **130%**

易しさの平均値: **230%**

易しさの最大値: **270%**

カードの易しさとは、復習で [普通] を選んだ時に設定する
次回の復習間隔の相対値です。

作成日時: Sun Jan 5 01:59:20 2020

範囲: SVL

期間: 1か月