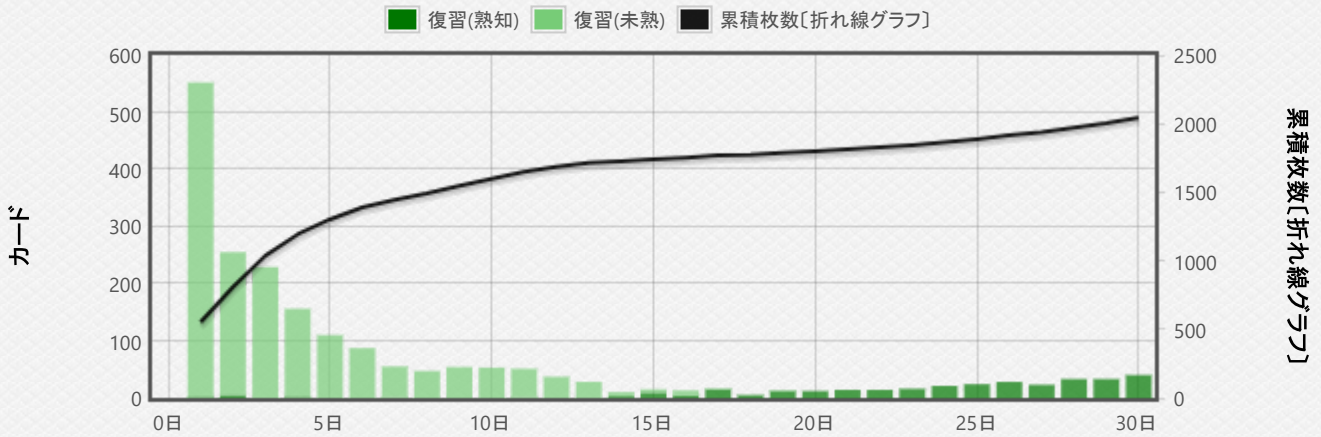


今日

今日は**1228枚**のカードを**302分**で学習しています (14.7秒/枚)
忘却回数: **304 (75.2% 正解)**
基本学習: **634**枚、復習: **504**枚、再基本学習: **30**枚、フィルター: **60**枚
復習(熟知)の正解率: 5/5 (100.0%)

予測

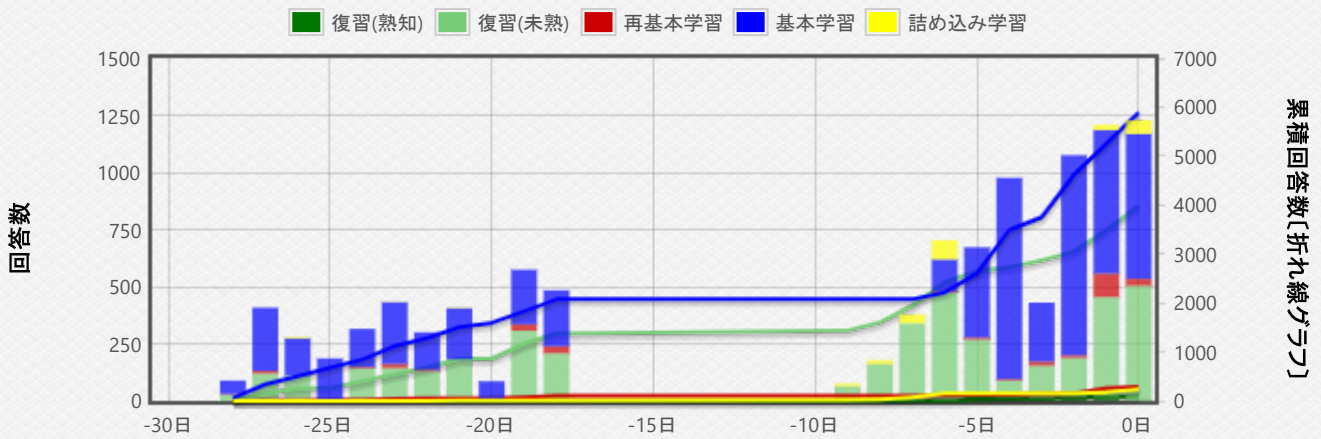
復習期日が来るカードの枚数



合計: **2044** 枚の復習カード
平均: **68.1** 枚の復習カード/日
明日が期日のカード: **552**枚のカード

履歴(回答数)

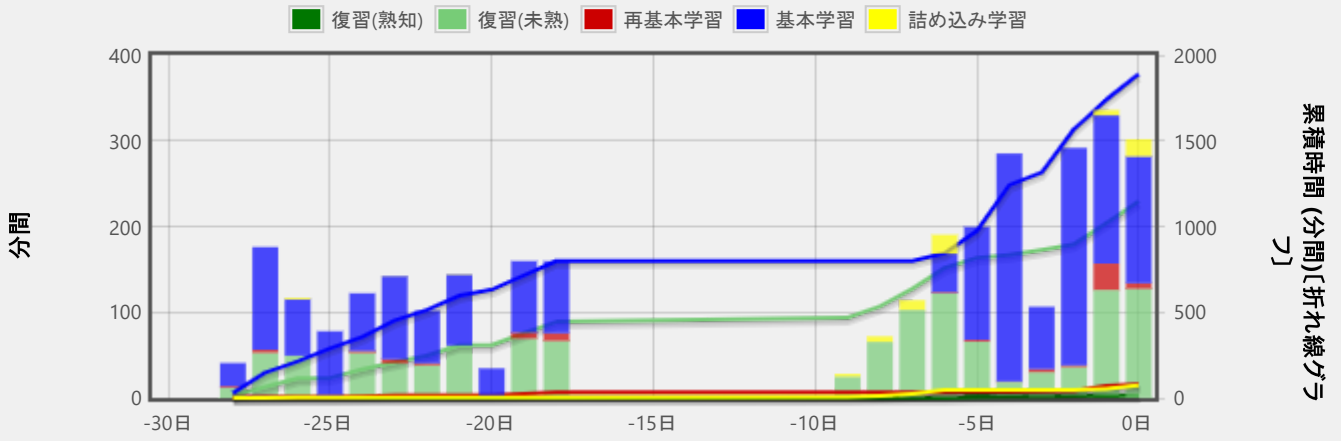
カードに回答した回数



学習日数: **67%** (21 / 31)
合計: **10484** 枚の復習カード
各学習の平均: **499.2** 枚の復習カード/日
毎日学習した場合の平均: **338.2** 枚の復習カード/日

履歴(時間)

カードの学習に費やした時間



学習日数: **67%** (21 / 31)

合計: **3200** 分

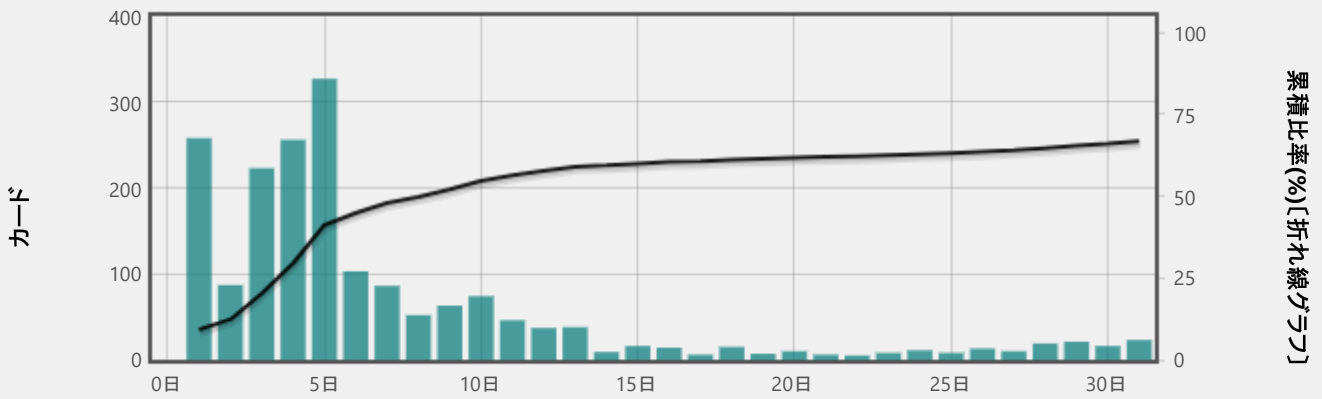
各学習の平均: **152.4** 分/日

毎日学習した場合の平均: **103.3** 分/日

平均所要時間: **18.3** 秒 (カード **3.3** 枚/分)

間隔

次の復習予定日

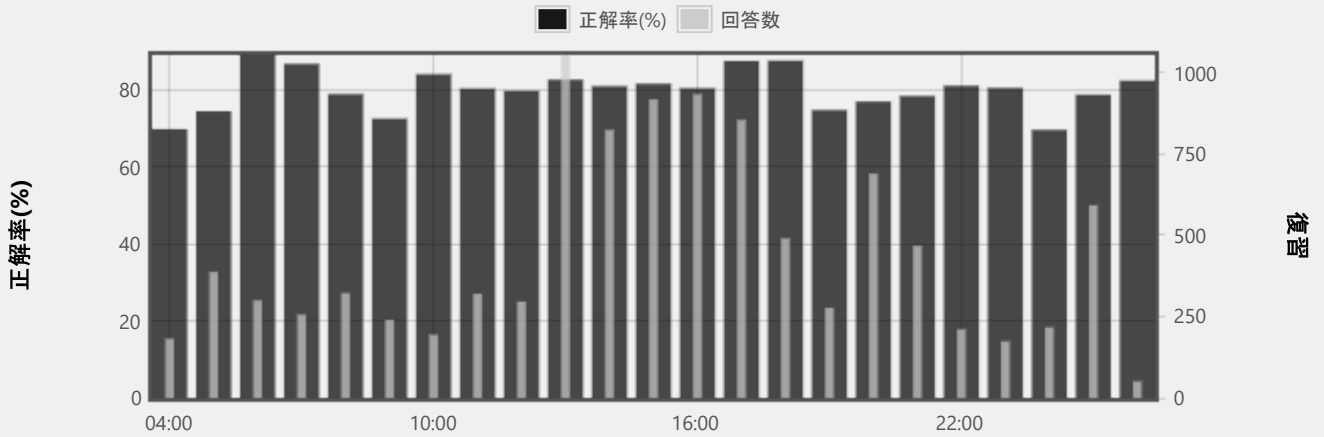


平均間隔: **20** 日間

最長間隔: **2.5** か月

時間帯ごとの分析

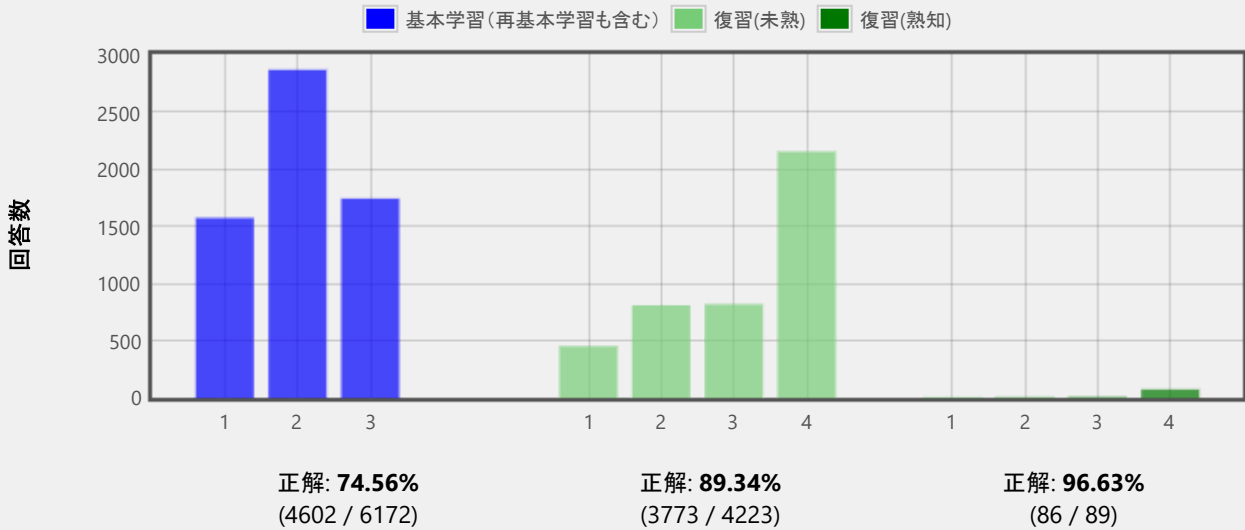
時間帯ごとの正解率



復習が 30 件以下の時間帯は表示しません。

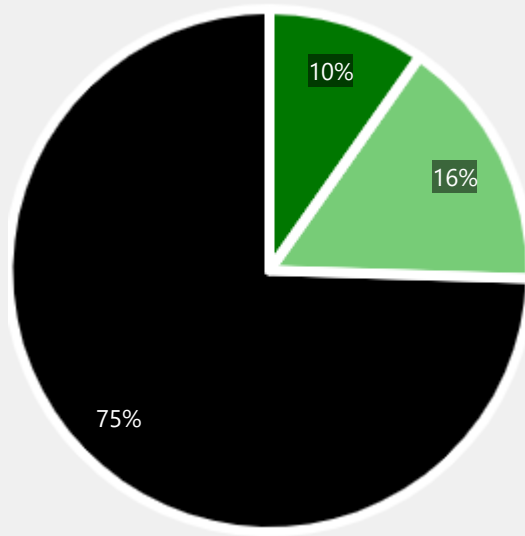
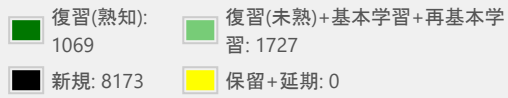
回答ボタン

各ボタンを押した回数



カードの種類

デッキ内のカードの内訳



カードの合計枚数: **10969**

ノートの合計枚数: **10969**

易しさの最小値: **130%**

易しさの平均値: **228%**

易しさの最大値: **270%**

カードの易しさとは、復習で [普通] を選んだ時に設定する
次回の復習間隔の相対値です。

作成日時: Tue Jan 7 22:44:20 2020

範囲: SVL

期間: 1か月