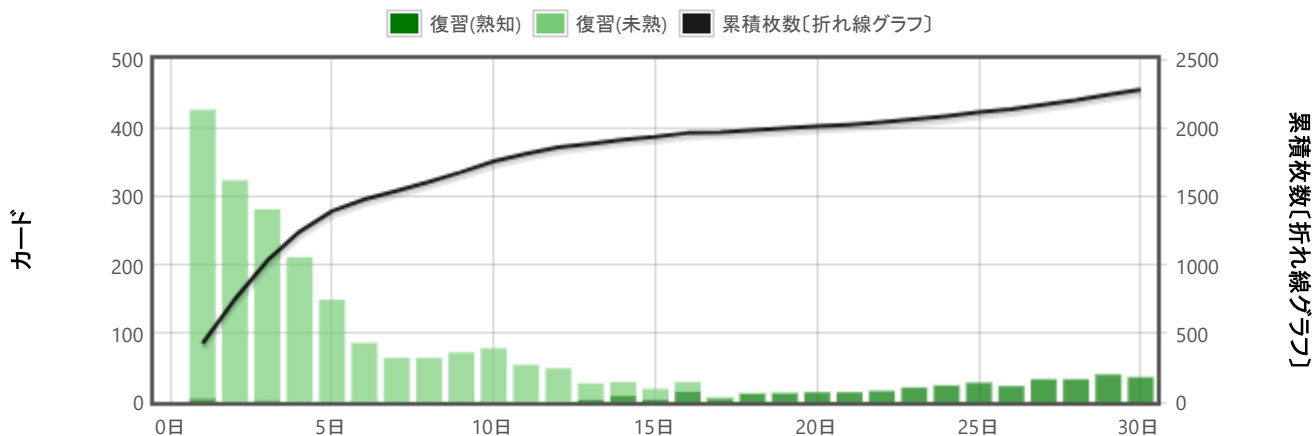


今日

今日は**1074枚**のカードを**245分**で学習しています (13.7秒/枚)
忘却回数: **218 (79.7% 正解)**
基本学習: **343枚**、復習: **637枚**、再基本学習: **94枚**、フィルター: **0枚**
復習(熟知)の正解率: 2/2 (100.0%)

予測

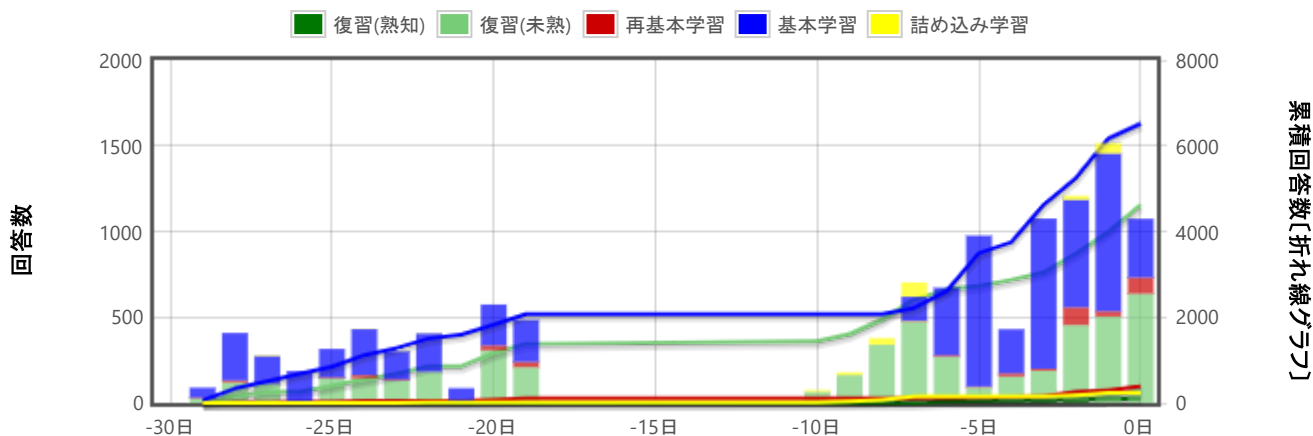
復習期日が来るカードの枚数



合計: **2277 枚**の復習カード
平均: **75.9 枚**の復習カード/日
明日が期日のカード: **426枚**のカード

履歴(回答数)

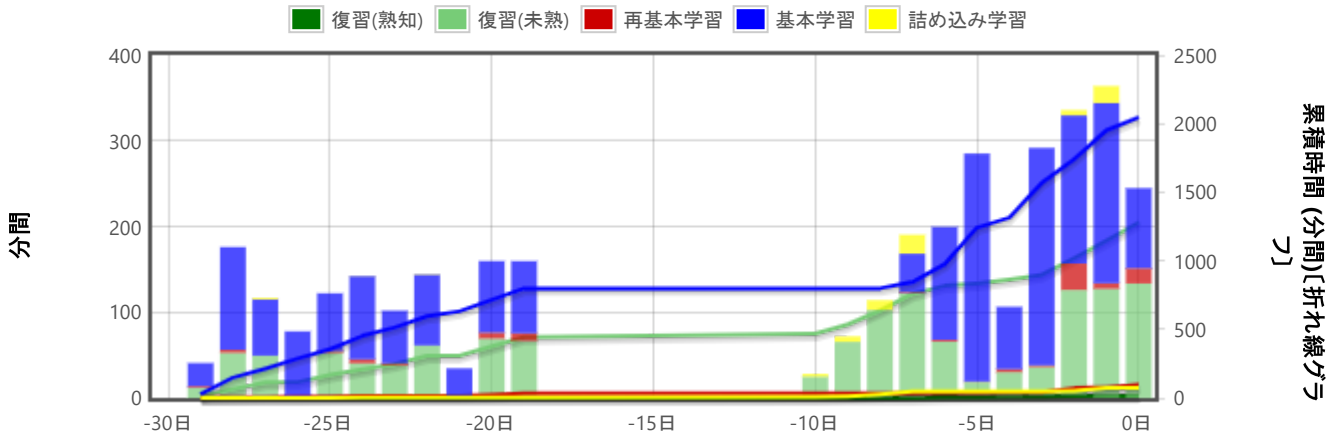
カードに回答した回数



学習日数: **70% (22 / 31)**
合計: **11845 枚**の復習カード
各学習の平均: **538.4 枚**の復習カード/日
毎日学習した場合の平均: **382.1 枚**の復習カード/日

履歴(時間)

カードの学習に費やした時間



学習日数: 70% (22 / 31)

合計: 3507 分

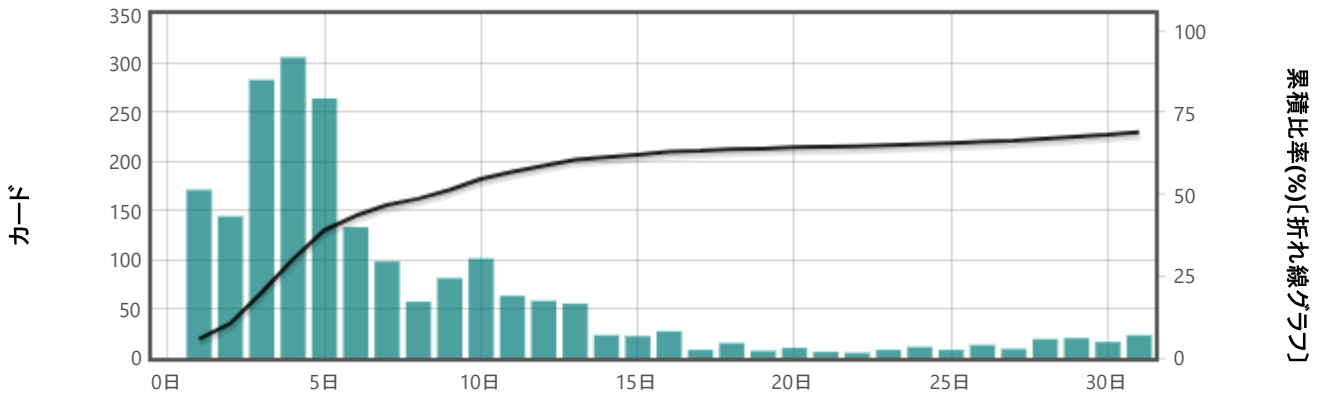
各学習の平均: 159.4 分/日

毎日学習した場合の平均: 113.1 分/日

平均所要時間: 17.8 秒 (カード 3.4 枚/分)

間隔

次の復習予定日

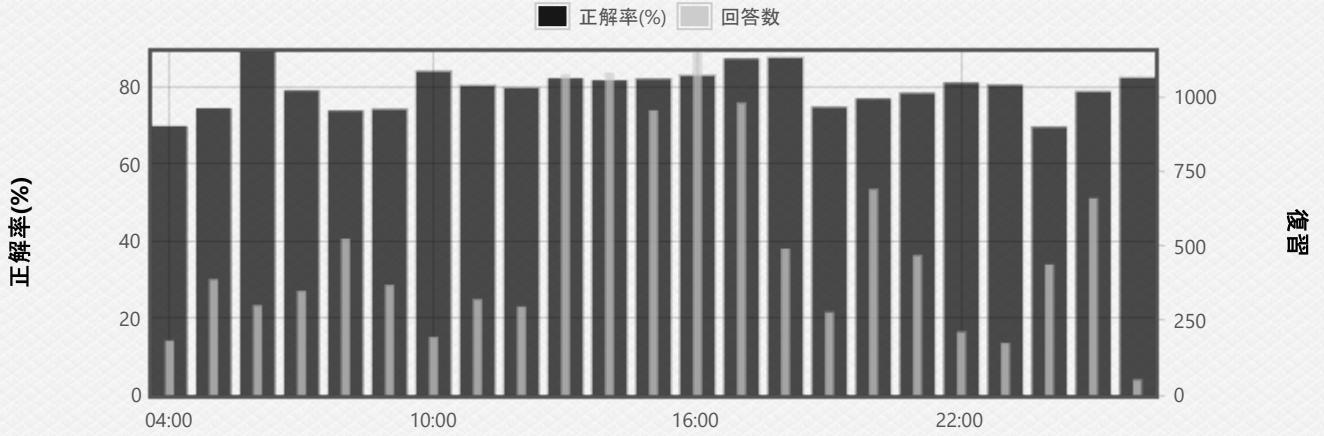


平均間隔: 19 日間

最長間隔: 2.7 か月

時間帯ごとの分析

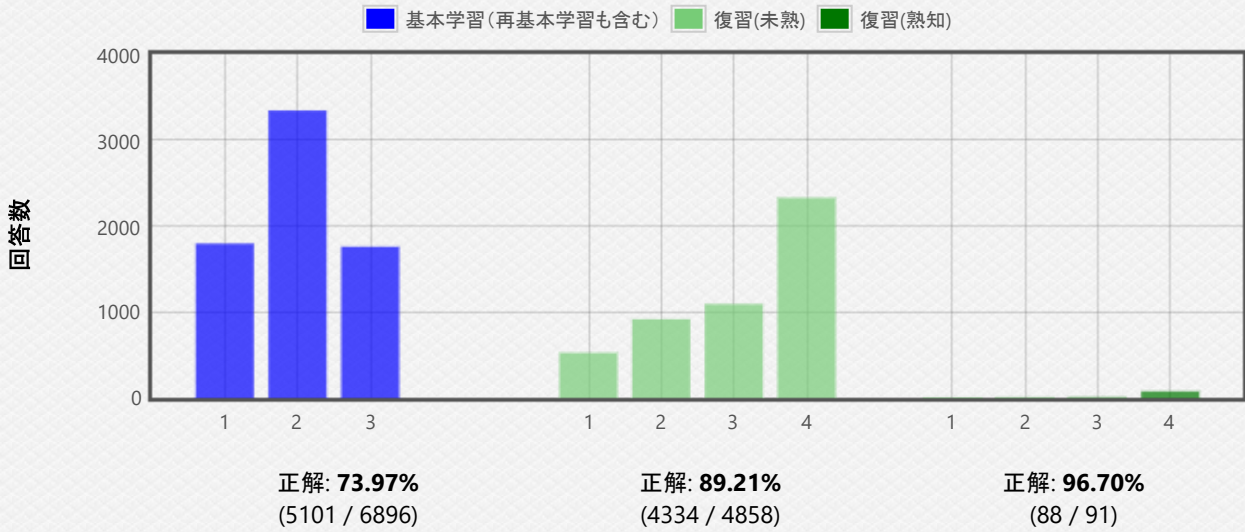
時間帯ごとの正解率



復習が 30 件以下の時間帯は表示しません。

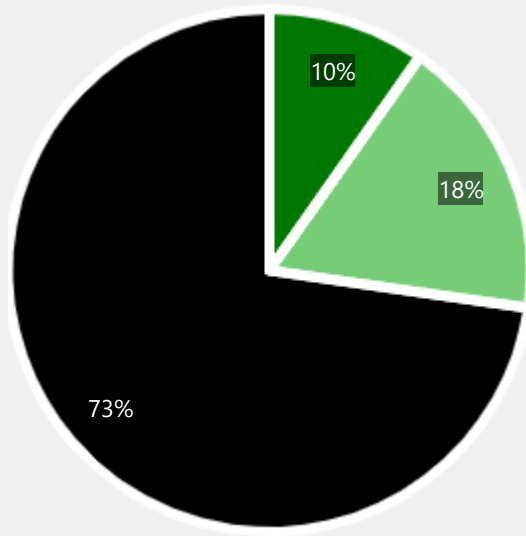
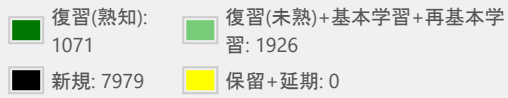
回答ボタン

各ボタンを押した回数



カードの種類

デッキ内のカードの内訳



カードの合計枚数: **10976**

ノートの合計枚数: **10976**

易しさの最小値: **130%**

易しさの平均値: **228%**

易しさの最大値: **270%**

カードの易しさとは、復習で [普通] を選んだ時に設定する
次回の復習間隔の相対値です。

作成日時: Wed Jan 8 18:13:11 2020

範囲: SVL

期間: 1か月