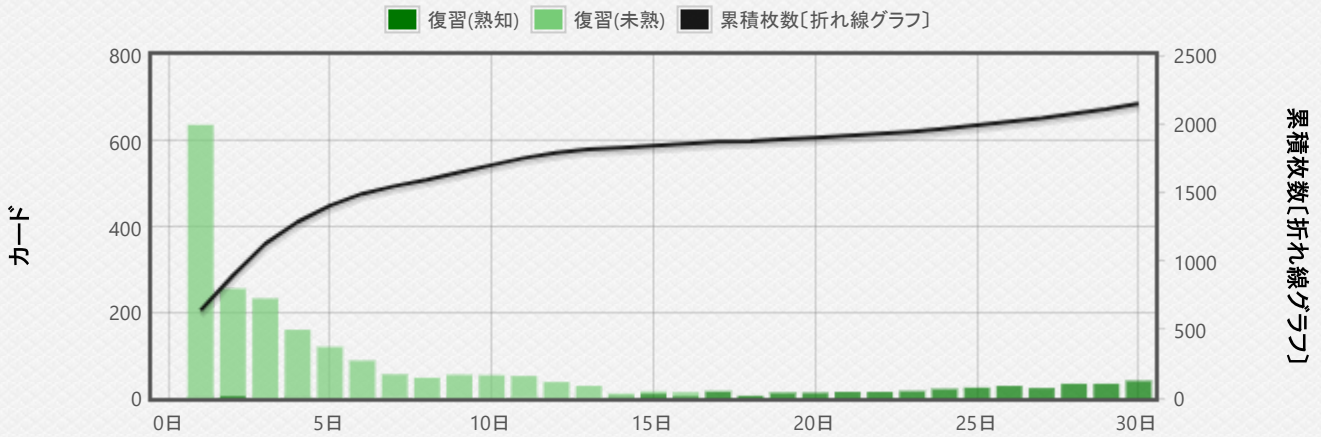


今日

今日は**1515枚**のカードを**364分**で学習しています (14.4秒/枚)
忘却回数: **385 (74.6% 正解)**
基本学習: **921**枚、復習: **504**枚、再基本学習: **30**枚、フィルター: **60**枚
復習(熟知)の正解率: 5/5 (100.0%)

予測

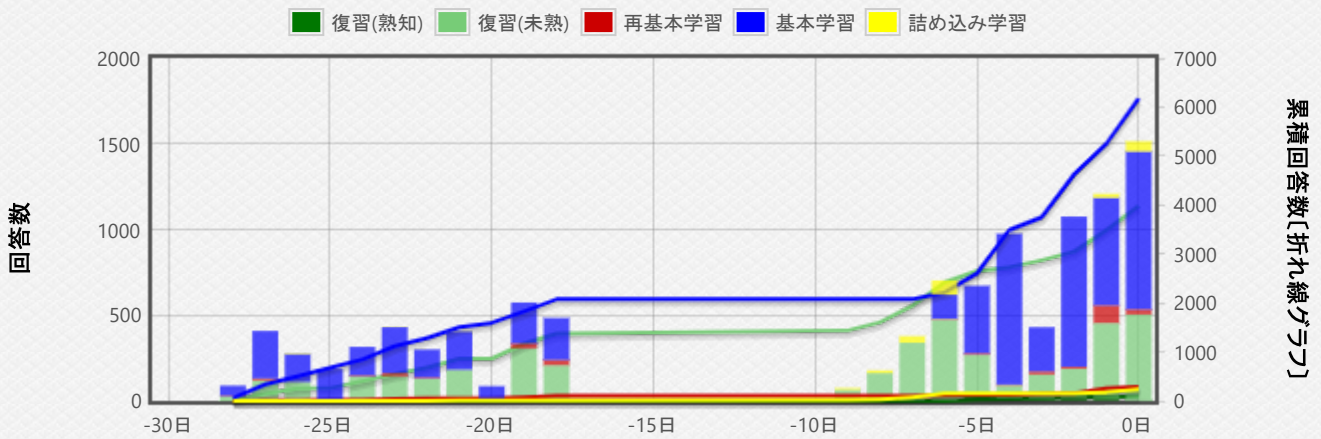
復習期日が来るカードの枚数



合計: **2144** 枚の復習カード
平均: **71.5** 枚の復習カード/日
明日が期日のカード: **637**枚のカード

履歴(回答数)

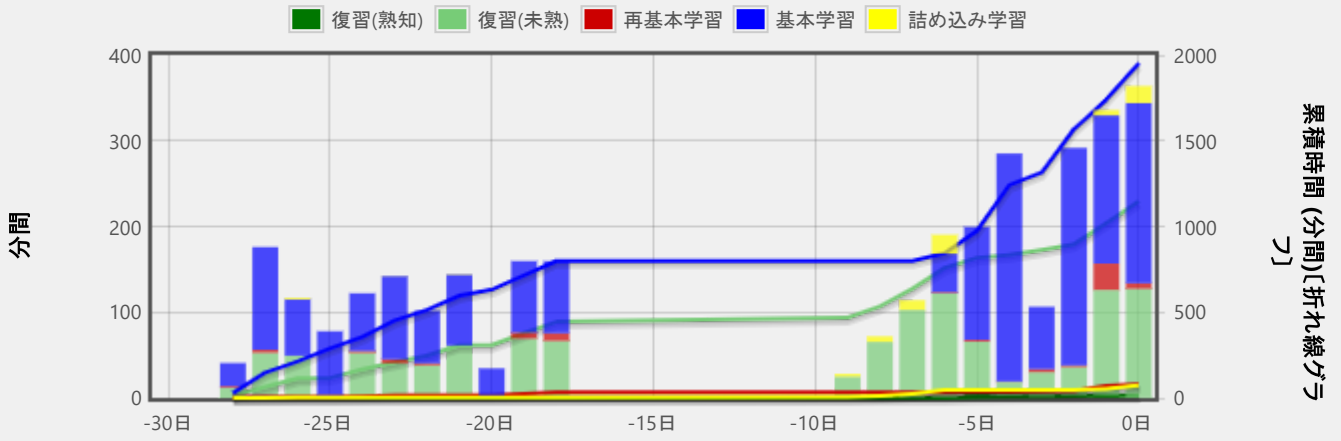
カードに回答した回数



学習日数: **67%** (21 / 31)
合計: **10771** 枚の復習カード
各学習の平均: **512.9** 枚の復習カード/日
毎日学習した場合の平均: **347.5** 枚の復習カード/日

履歴(時間)

カードの学習に費やした時間



学習日数: **67%** (21 / 31)

合計: **3262 分**

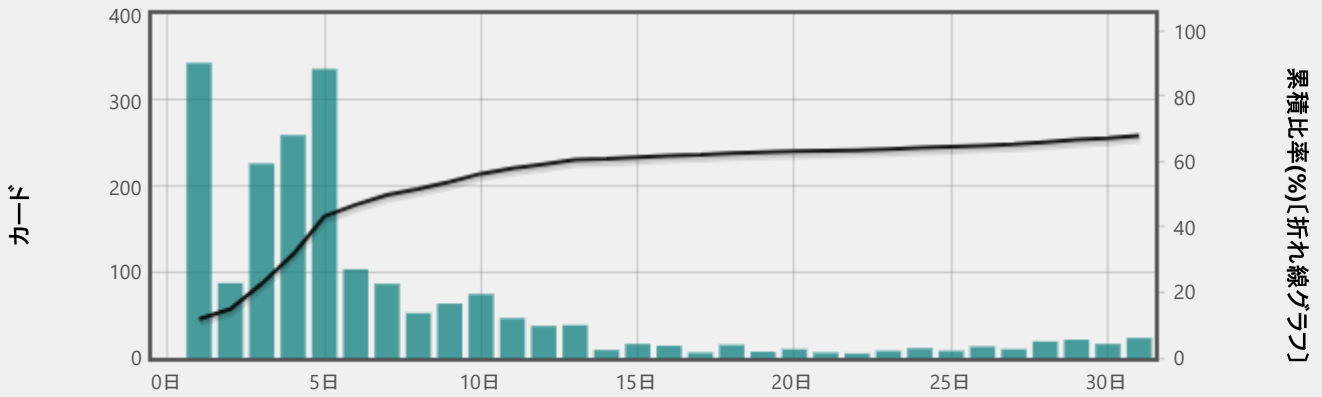
各学習の平均: **155.4 分/日**

毎日学習した場合の平均: **105.3 分/日**

平均所要時間: **18.2 秒** (カード **3.3 枚/分**)

間隔

次の復習予定日

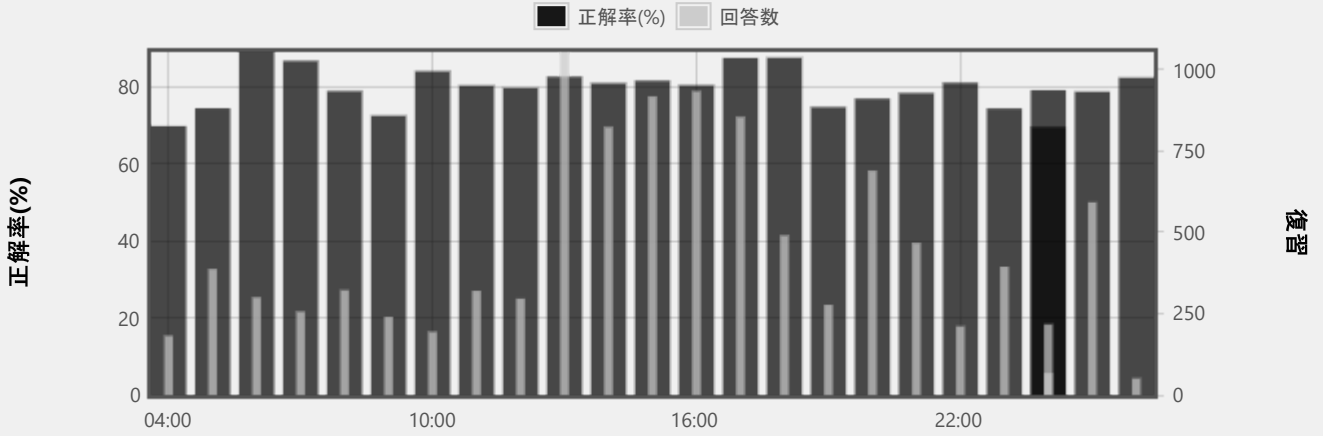


平均間隔: **19 日間**

最長間隔: **2.5 か月**

時間帯ごとの分析

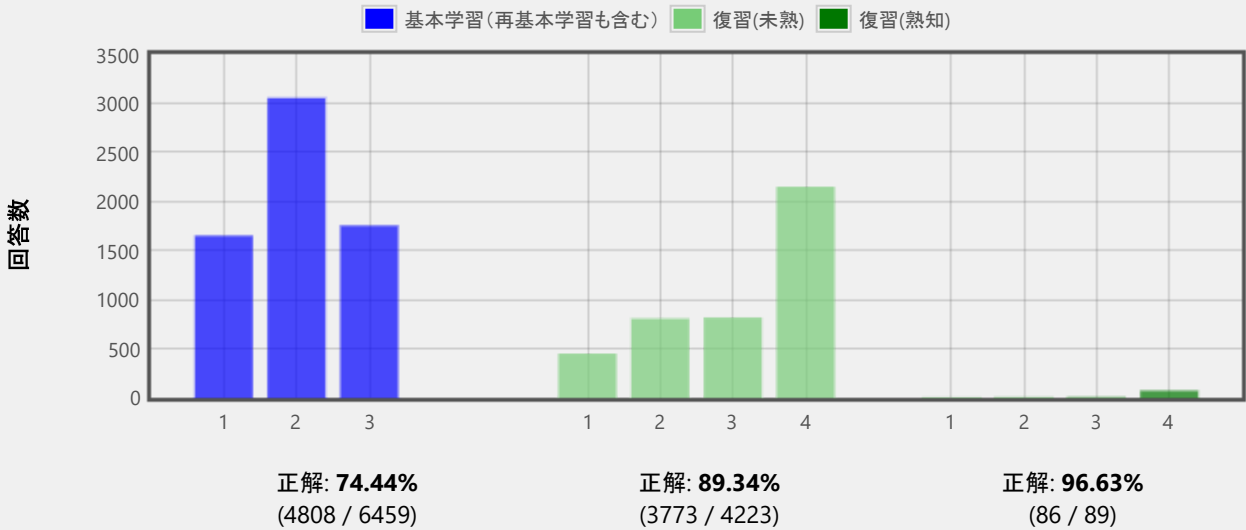
時間帯ごとの正解率



復習が 30 件以下の時間帯は表示しません。

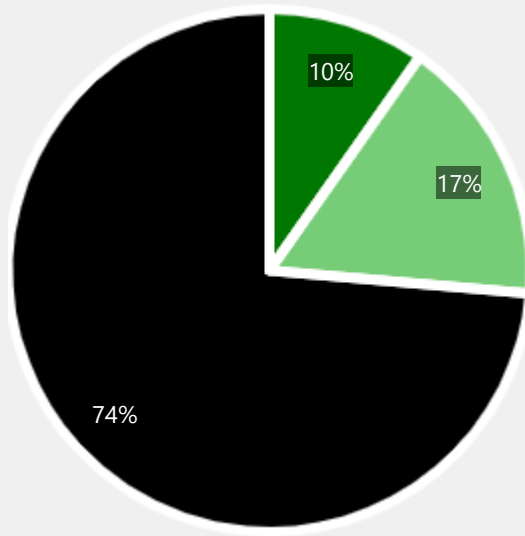
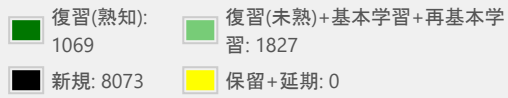
回答ボタン

各ボタンを押した回数



カードの種類

デッキ内のカードの内訳



カードの合計枚数: **10969**

ノートの合計枚数: **10969**

易しさの最小値: **130%**

易しさの平均値: **228%**

易しさの最大値: **270%**

カードの易しさとは、復習で [普通] を選んだ時に設定する
次回の復習間隔の相対値です。

作成日時: Wed Jan 8 01:23:39 2020

範囲: SVL

期間: 1か月