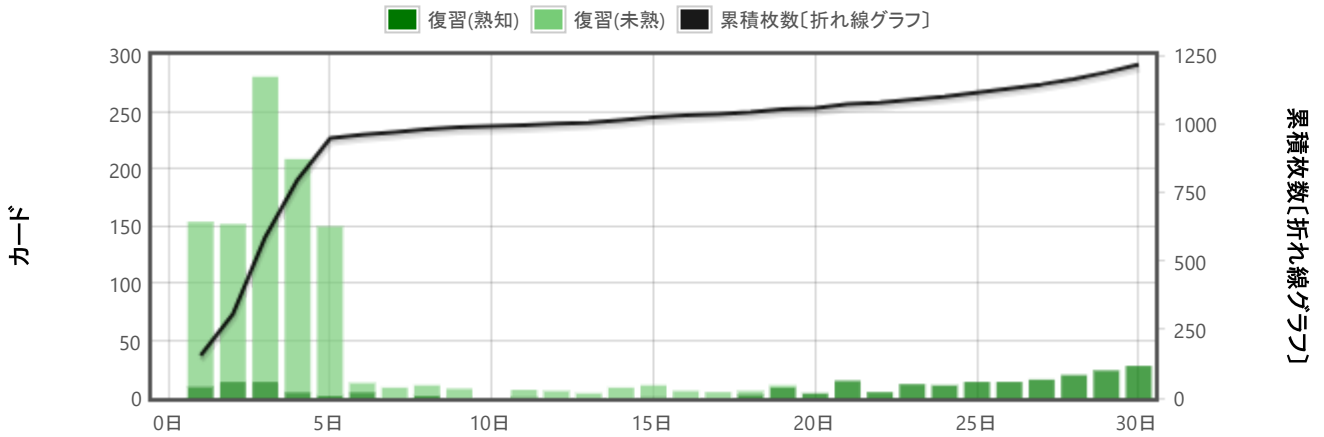


# 今日

今日は976枚のカードを285分で学習しています (17.5秒/枚)  
忘却回数: 250 (74.4% 正解)  
基本学習: 881枚、復習: 90枚、再基本学習: 5枚、フィルター: 0枚  
復習(熟知)の正解率: 13/13 (100.0%)

# 予測

復習期日が来るカードの枚数



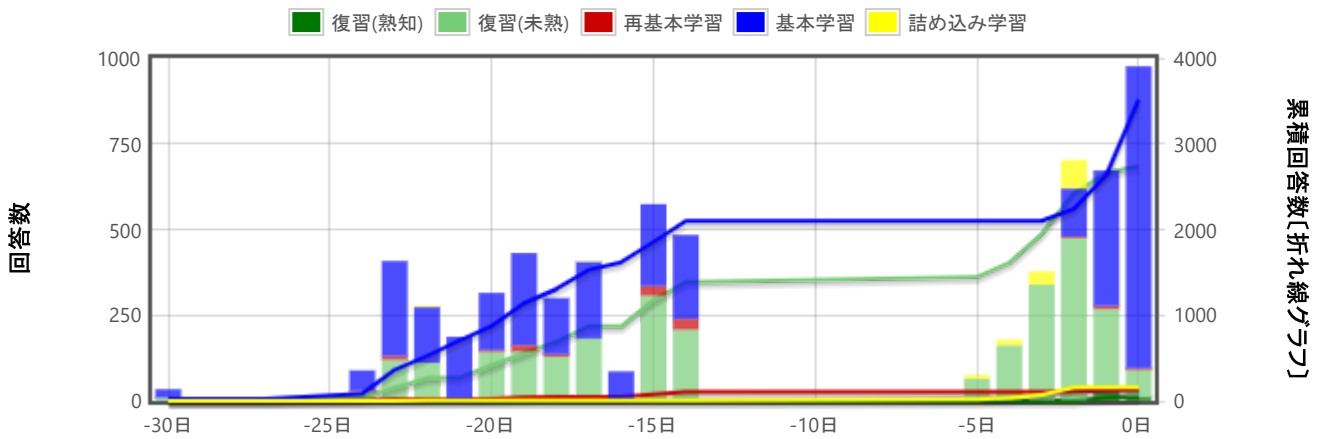
合計: 1215 枚の復習カード

平均: 41.9 枚の復習カード/日

明日が期日のカード: 154枚のカード

# 履歴(回答数)

カードに回答した回数



学習日数: 61% (19 / 31)

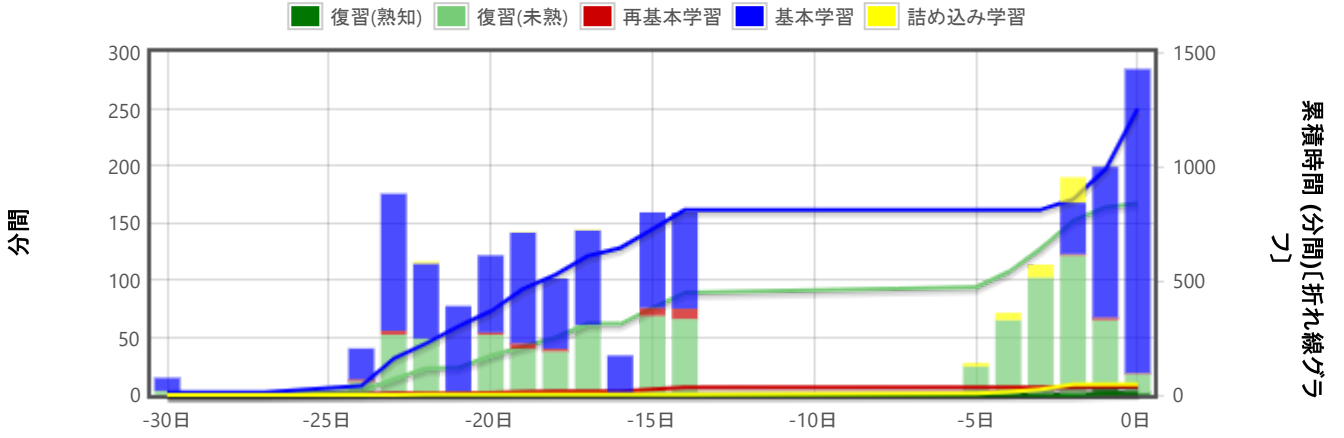
合計: 6580 枚の復習カード

各学習の平均: 346.3 枚の復習カード/日

毎日学習した場合の平均: 212.3 枚の復習カード/日

# 履歴(時間)

カードの学習に費やした時間



学習日数: 61% (19 / 31)

合計: 2180 分

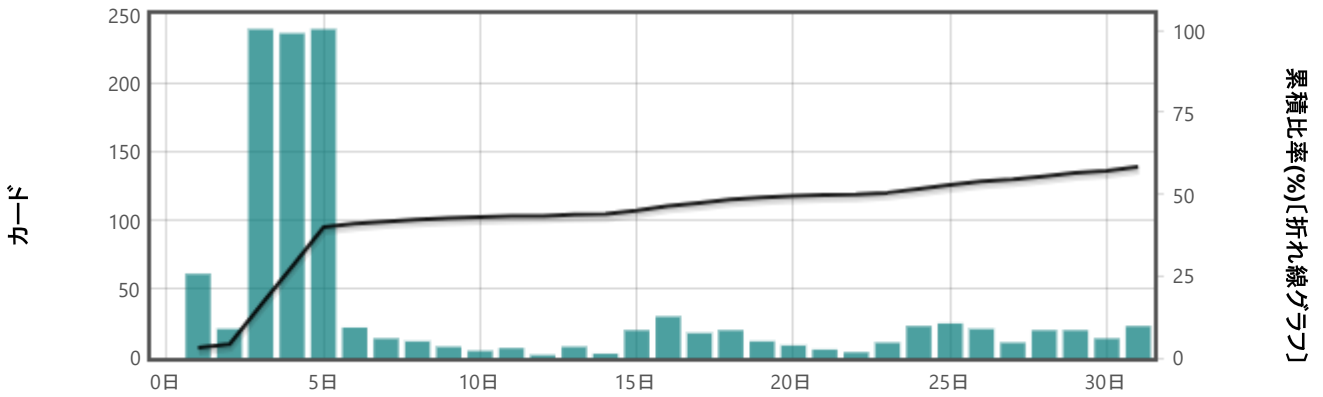
各学習の平均: 114.8 分/日

毎日学習した場合の平均: 70.3 分/日

平均所要時間: 19.9 秒 (カード 3.0 枚/分)

# 間隔

次の復習予定日

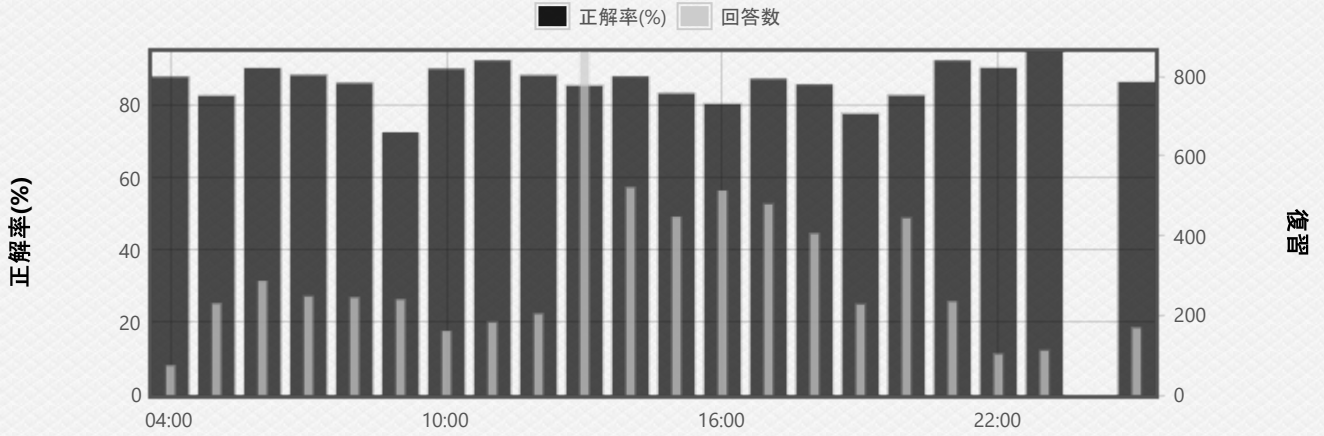


平均間隔: 24 日間

最長間隔: 2.2 か月

# 時間帯ごとの分析

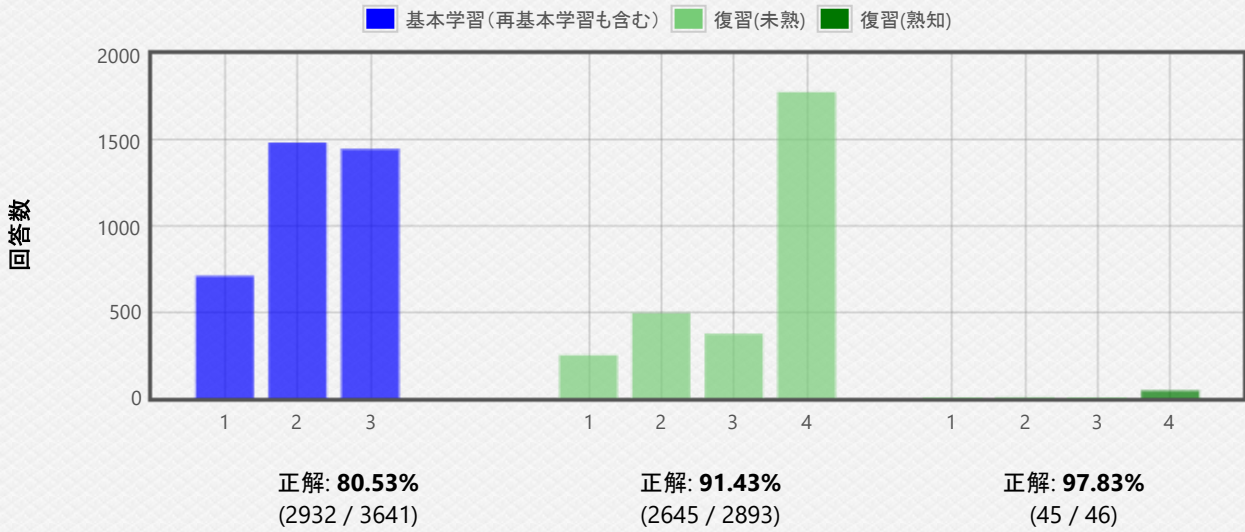
時間帯ごとの正解率



復習が 30 件以下の時間帯は表示しません。

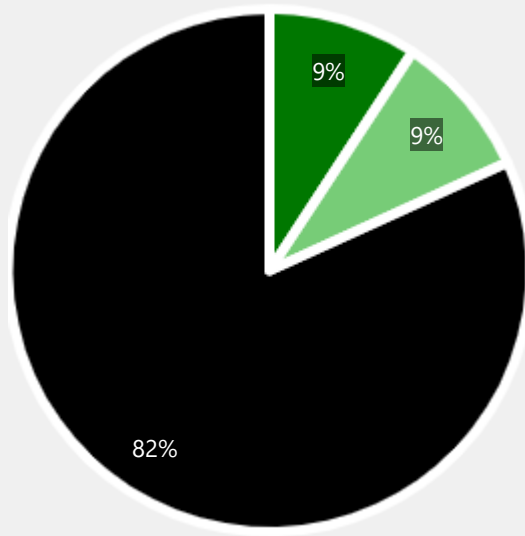
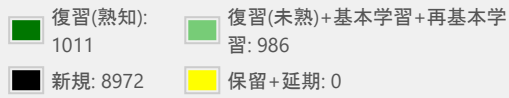
# 回答ボタン

各ボタンを押した回数



# カードの種類

デッキ内のカードの内訳



カードの合計枚数: **10969**

ノートの合計枚数: **10969**

易しさの最小値: **130%**

易しさの平均値: **230%**

易しさの最大値: **270%**

カードの易しさとは、復習で [普通] を選んだ時に設定する  
次回の復習間隔の相対値です。

作成日時: Fri Jan 3 21:06:37 2020

範囲: SVL

期間: 1か月