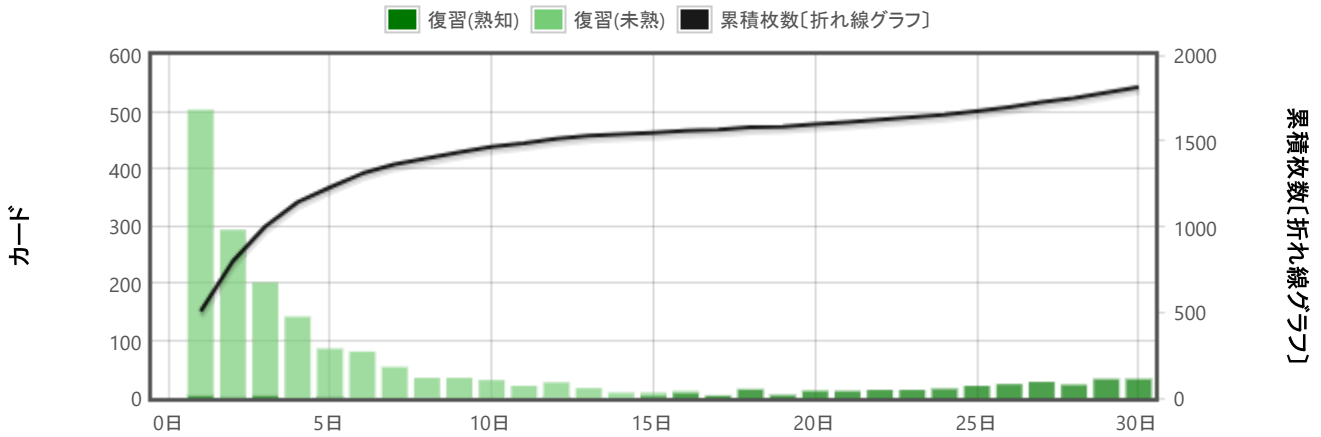


今日

今日は1208枚のカードを336分で学習しています (16.7秒/枚)
忘却回数: 343 (71.6% 正解)
基本学習: 628枚、復習: 454枚、再基本学習: 103枚、フィルター: 23枚
復習(熟知)の正解率: 12/14 (85.7%)

予測

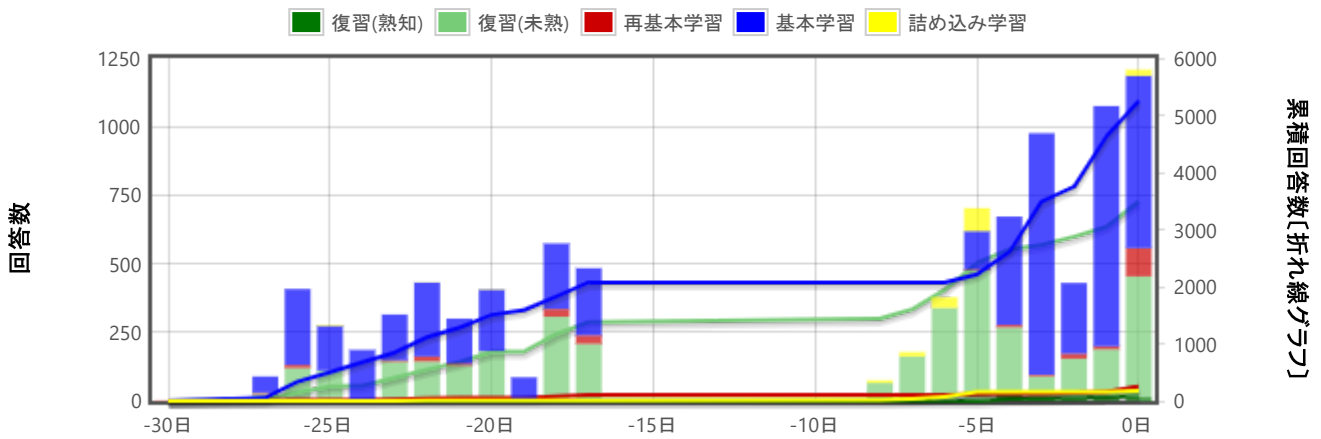
復習期日が来るカードの枚数



合計: 1814 枚の復習カード
平均: 60.5 枚の復習カード/日
明日が期日のカード: 504枚のカード

履歴(回答数)

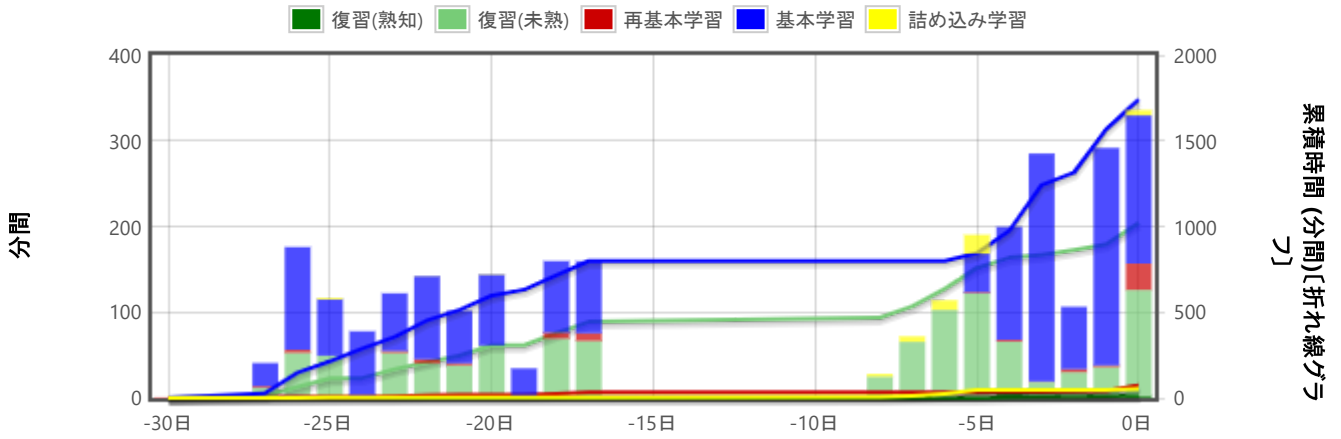
カードに回答した回数



学習日数: 67% (21 / 31)
合計: 9258 枚の復習カード
各学習の平均: 440.9 枚の復習カード/日
毎日学習した場合の平均: 298.6 枚の復習カード/日

履歴(時間)

カードの学習に費やした時間



学習日数: **67%** (21 / 31)

合計: **2899 分**

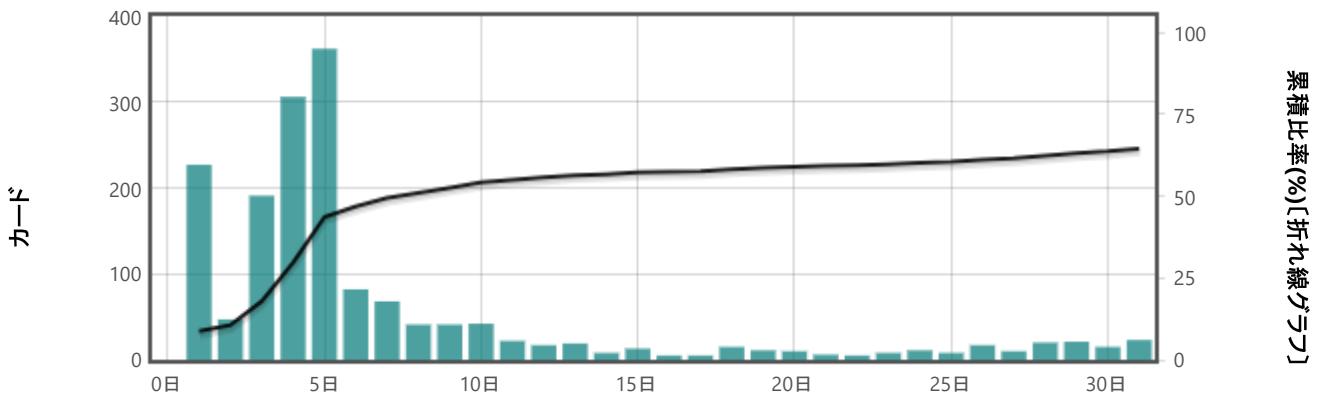
各学習の平均: **138.1 分/日**

毎日学習した場合の平均: **93.5 分/日**

平均所要時間: **18.8 秒** (カード **3.2 枚/分**)

間隔

次の復習予定日

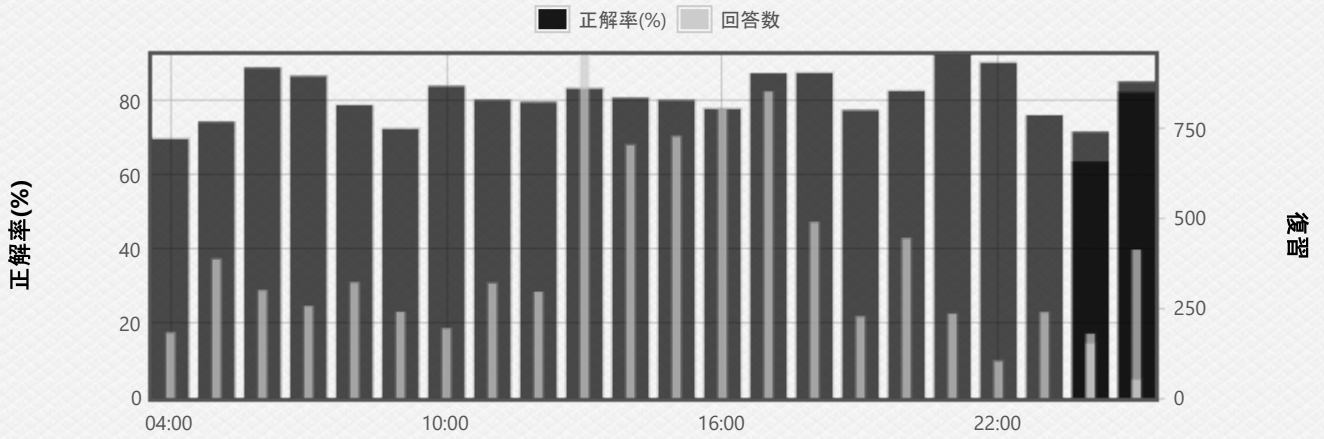


平均間隔: **21 日間**

最長間隔: **2.5 か月**

時間帯ごとの分析

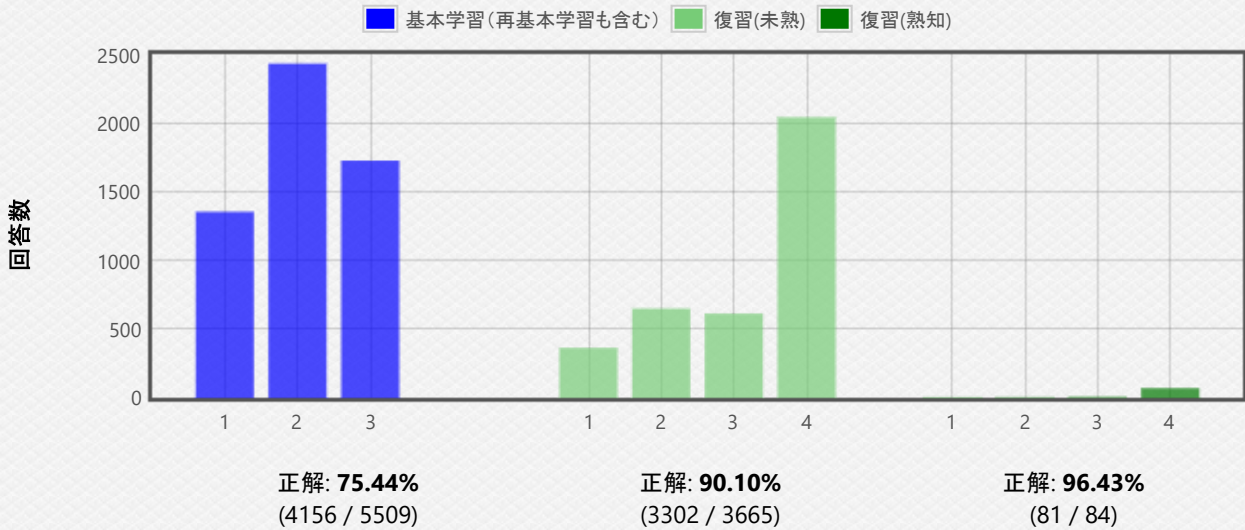
時間帯ごとの正解率



復習が 30 件以下の時間帯は表示しません。

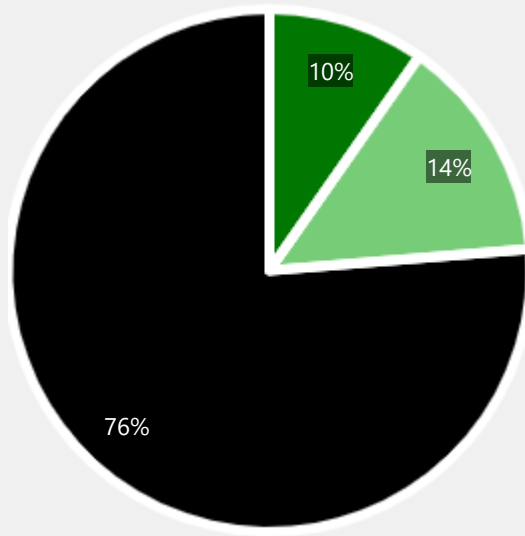
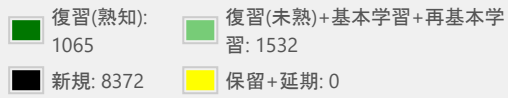
回答ボタン

各ボタンを押した回数



カードの種類

デッキ内のカードの内訳



カードの合計枚数: **10969**

ノートの合計枚数: **10969**

易しさの最小値: **130%**

易しさの平均値: **229%**

易しさの最大値: **270%**

カードの易しさとは、復習で [普通] を選んだ時に設定する
次回の復習間隔の相対値です。

作成日時: Tue Jan 7 02:17:55 2020

範囲: SVL

期間: 1か月